

2026年3月6日

株式会社いなげや

## お客さま参加型で食品ロス削減を目指す 「いなげやミールマイルプログラム」がスタート

株式会社いなげや(本社:東京都立川市、代表取締役社長:本杉 吉員)は、食品ロス削減に向けて、日頃から商品の廃棄を減らす取り組みを進めてまいりました。この度、「いなげやミールマイルプログラム」を立ち上げ、お客さまと力を合わせて食品ロス削減を目指します。

### ■「いなげやミールマイルプログラム」とは

食品ロス削減に向けて、販売側(いなげや)と購入側(お客さま)が“力を合わせて取り組む”参加型プログラムです。当社の店舗において値引き商品(賞味期限の近いものや入れ替え商品など)を購入することで、「ミールマイル」が貯まります。一定数に達してゲームにチャレンジすると、お買い物にご利用いただける「ingポイント」を獲得できるため、“楽しみながら社会貢献できる”のが特長です。この取り組みを通して、廃棄を減らす店舗運営と賢い消費行動の両立により、食品ロス削減という共通のゴールを目指します。

参加いただくには、「いなげやミールマイルプログラム」公式アプリのダウンロードが必要となります。



ホーム画面イメージ

### ■「いなげやミールマイルプログラム」公式アプリの主な機能

#### ○「ミールマイル」「ingポイント」残高表示

値引き商品のご購入翌日に「ミールマイル」が付与され、ホーム画面で確認できます。ゲームで獲得した「ingポイント」も即時ホーム画面で確認でき、翌月5日頃よりお買い物でご利用いただけるようになります。

#### ○ゲーム機能

30ミールマイルを貯めると、ゲームを1回プレイできます。水をあげて芽を成長させると、木の成長度合いに応じて「ingポイント」が獲得できます。



ゲーム画面イメージ

○店舗検索・お気に入り店舗登録

最寄り店舗の検索や、よく利用するお店は「お気に入り店舗」として登録が可能です。

○お知らせ配信

新商品や季節のギフト情報、レシピ動画などをいち早くお届けします。

※詳細はこちら：<https://moduleapps.com/app/retail/inageya-mealmile/>

■参加方法

- ① いなげやのポイントカード「ing・fanカード」へ  
ご入会いただく → ご入会は[こちら](#)



- ② いなげや公式アプリでマイページ登録を行う  
→ ダウンロードは[こちら](#)



- ③ 「いなげやミールマイルプログラム」公式アプリを  
ダウンロードいただく  
→ App Store は[こちら](#) Google Play は[こちら](#)



※QR コードは株式会社デンソーウェーブの登録商標です

当社では、今後もお客さまの健康で豊かな暖かい日常生活と、より健全な社会の実現に貢献できるご提案を、積極的に行ってまいります。

以上

# ミールマイルプログラム

食品ロスをゼロにしたいという思いから誕生したアプリです。



① 値引きシールが貼られた商品を購入

② ミールマイルが貯まる

③ 30ミールマイルでゲームチャレンジ

④ ingポイントが当たる!

お手元にご用意ください! **ing・fanカード** **スマートフォン**

ing・fanカードをお持ちでない場合は是非、この機会にご入会ください。

## ミールマイルプログラム参加方法をご案内

お持ちのカードは

ing・fanVカード



または

ing・fanクラブカード



ing・fanデジタルクラブカード



※入会登録と同時にマイページ登録が完了しています

マイページ登録は

**まだ登録していない!**

① 右の二次元コードからいなげや公式アプリをインストール

② いなげや公式アプリ利用規約に同意してホーム画面の「ポイントカードお持ちの方」ボタンをタップ

以降は必要事項を入力の上、マイページ登録を行ってください。




**登録済み**

マイページ登録がお済みの場合は下へ進んでください!

**登録済み**

アプリのインストール



**「いなげやミールマイルプログラム」アプリをインストール**

※通信料はおお客様のご負担となります。  
※マイページに登録したメールアドレス(もしくはお客様番号13桁)とパスワードが必要です。

インストールは **こちらから**



## インストール後の流れをご案内

**01** 利用規約

スマートフォンアプリの利用規約

株式会社いなげや(以下「当社」といいます)は、当社の運営するスマートフォンアプリ(以下「本アプリ」)で提供されるサービスをお客様(以下「ご利用者」といいます)にご提供いたします。本規約を定めさせていただきます。

第1条 (契約の目的)

1.本アプリは当社が提供する本アプリを利用する全てのご利用者に適用されます。

2.ご利用者が、本規約に同意しない場合は、本アプリを利用できないものとし、ご利用者が本アプリを利用した場合、は、このことをもって、本規約に同意したものとみなします。

第2条 (本アプリの利用)

1.本アプリは無料でご利用いただけます。

2.ただし、本アプリのダウンロード、インストールおよび利用に際しては別途料金がかかります。ご利用者が本規約に同意するものとし、当社は一切の責任を負いません。

第3条 (知的財産権)

1.本アプリに関する一切の権利(商標権、特許権、著作権等の知的財産権、肖像権、パブリシティ権等)は当社または当社の関係者に帰属するものとさせていただきます。

2.ご利用者は、本アプリを利用するにあたって、一切の権利を放棄するとはしないものとします。また、本規約に同意して本アプリに関する知的財産権について、本アプリを本規約に従ってご利用する旨を第三者に開示することや、非独占かつ譲渡不能の実効性ないし使用権を許容する

**02** ログイン

対象商品をお買い上げごとに1ミールマイル付与!

ing・fanマイページ登録が必要です。マイページ登録がお済みの場合は、会員番号を入力し、ログインしてください。

ing・fanカードマイページ登録がお済みでない方 ing・fanカードをお持ちでない方はこちら



**03** ログイン

マイページ ログイン

会員登録

ing・fanデジタルクラブカードをお持ちの方

ing・fanカードマイページ登録お済みでない方

ing・fanカードをお持ちでない方はこちら

**04** 登録完了

ミールマイルを貯めて、ingポイントがもらえるゲームにチャレンジしよう!

保有ミールマイル 29

獲得ingポイント数 180 pt

※翌月5日に自動加算いたします。

利用規約を確認して【同意】ボタンをタップ

【ログイン】ボタンをタップ

メールアドレス(もしくはお客様番号13桁)とパスワードを入力して【ログイン】ボタンをタップ

この画面が表示されたら登録完了! ※以降、毎回のログインは不要

さっそく、ミールマイルを貯めてみましょう! 使い方はウラ面をご確認ください



# ミールマイルプログラム<sup>♪</sup>使い方

※画面はすべてイメージです。

## ■ ミールマイルを貯める ※対象店舗:いなげや・ina21・ブルーミングブルーミー(いなげやオンラインショップ・ネットスーパー・UbarEatsは除きます。)



### 30ミールマイルで ゲーム1回と交換

30ミールマイル貯まると自動的にゲーム回数が1回増えます。

#### 集計期間

ミールマイルプログラムの集計期間は1か月単位です。

※毎月1日、ミールマイルおよび獲得ingポイントの表示は「0」にリセットされます。(獲得したingポイントは翌月5日に加算されます。)  
※残りゲーム回数は月が変わってもリセットされません。(ゲームにチャレンジしなければ減りません。)

**1** マイページ登録済みのing-fanカードを提示して、値引きシールが貼られた商品を購入  
※カードのご提示がない場合はミールマイルは貯まりません。また、ミールマイルの後付けはできません。

**2** 購入日の翌日に「アプリ上に」獲得したミールマイルが反映

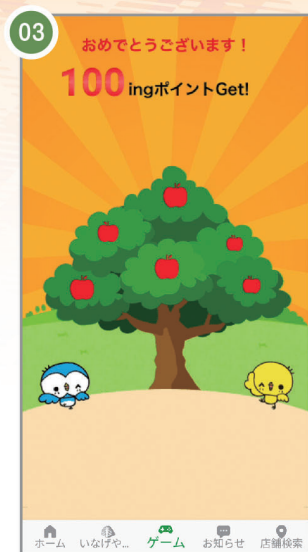
## ■ ゲームにチャレンジする



【ゲーム】ボタンをタップして残りゲーム回数を確認



ゲーム回数が1回以上あったら【水をあげる】ボタンをタップ



ingポイントが当たります！最大100ポイントでハズレなし

## ■ ingポイント付与



獲得ingポイント数

180 pt

※翌月5日に自動加算いたします。

※月初に表示は「0」になります。  
※獲得したingポイントの付与履歴はing-fanカードサイトのマイページからご確認くださいませ。

### ポイントGet♪

獲得したingポイントは翌月5日に加算されます。

