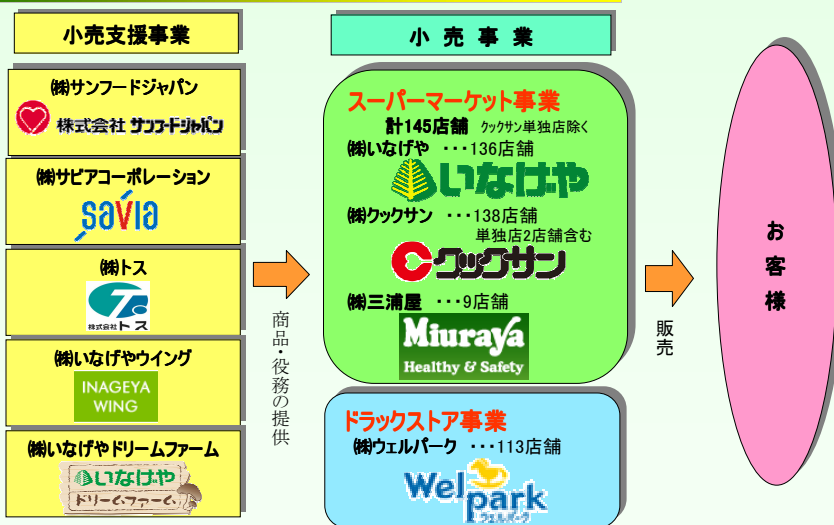


2014年3月期決算説明会

2014年5月8日(木)



当社グループについて (2014.3月期時点)



1. 14年3月期 連結決算状況

2. 14年3月期 事業別状況

3. 事業別 経営計画の状況

4. 15年3月期 業績予想

2014年3月期決算説明会

連結経営成績

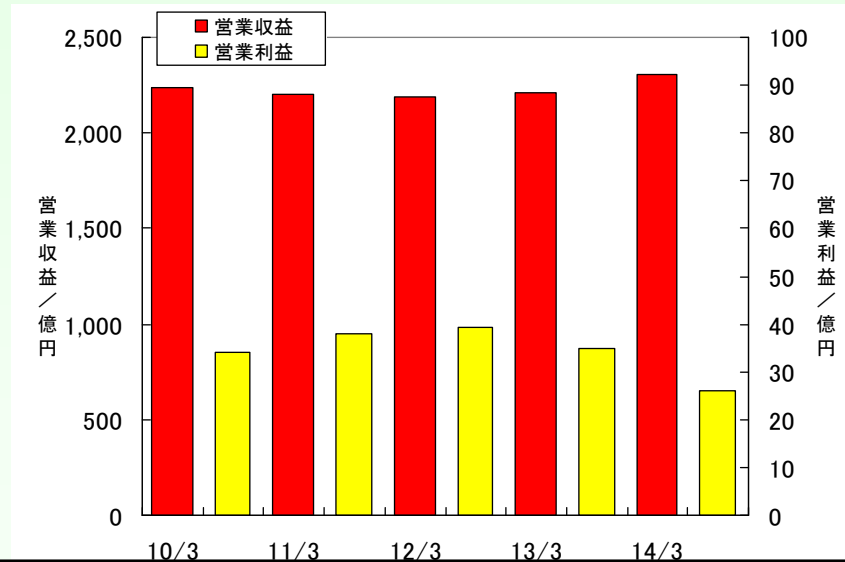
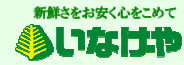
(億円未満切捨て)

	13/3期			14/3期			増減額 (億円)
	金額 (億円)	売上高比 (%)	前期比 増減(%)	金額 (億円)	売上高比 (%)	前期比 増減(%)	
営業収益	2,208	-	0.8	2,304	-	4.3	95
売上高	2,129	100.0	0.9	2,224	100.0	4.4	94
営業利益	34	1.6	△11.1	26	1.2	△23.5	△8
経常利益	38	1.8	△7.1	30	1.4	△20.1	△7
当期純利益	26	1.2	124.5	11	0.5	△55.1	△14

	SM事業	ドラッグ事業	連結
売上高前期比増減(%)	4.9	2.4	4.4
既存店売上高前期比増減(%)	△0.1	0.5	△0.1
売上総利益率(%)、括弧前期比P)	28.3(+0.2p)	25.1(+0.5p)	27.9(+0.3p)
売上高営業利益率(%)	0.7	3.1	1.2

連結 5期推移

営業収益・営業利益



連結財政状態 (銀行休業日考慮済み)



(億円未満切捨て)

	13/3期末		14/3期末		増減額 (億円)
	(億円)	構成比%	(億円)	構成比%	
流動資産	297	35.2	286	32.1	△ 10
固定資産	547	64.8	604	67.9	56
流動負債	254	30.1	280	31.5	25
固定負債	120	14.2	146	16.4	26
純資産	470	55.7	463	52.1	△ 6
総資産	844	100.0	890	100.0	45

- ・流動資産 現金及び現金同等物: 8億円減 商品: 2億円増
- ・有形固定資産 41億円増
- ・無形固定資産 のれん: 1億円減、ソフト等7億増
- ・投資有価証券 3億円増
- ・流動負債 買掛金: 16億円増 その他未払債務: 11億円増
- ・固定負債 借入金: 6億円減
- ・利益剰余金: 4億円増

自己資本比率 51.7%

前期比 -3.6P

設備投資 (キャッシュフローベース)

連結合計 71億円

1. 14年3月期 連結決算状況
- 2. 14年3月期 事業別状況**
3. 事業別 経営計画の状況
4. 15年3月期 業績予想

2014年3月期決算説明会

14/3期
事業別状況(セグメント間相殺消去前)

(億円)

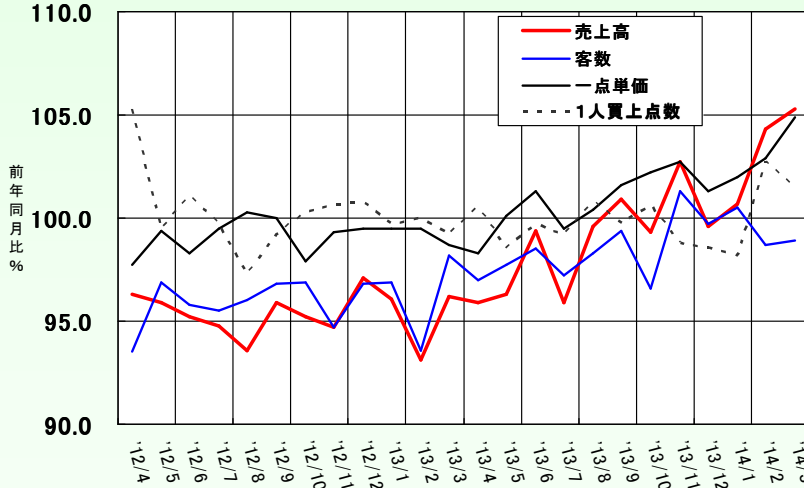
	SM事業	ドラッグ事業	その他
売上高	1,850	359	14
前期比増減(%)	4.9	2.4	△5.9
営業利益	13	11	5
前期比増減(%)	△45.8	34.6	34.0

SM事業

既存店売上高前期比 月別推移 12/4~14/3

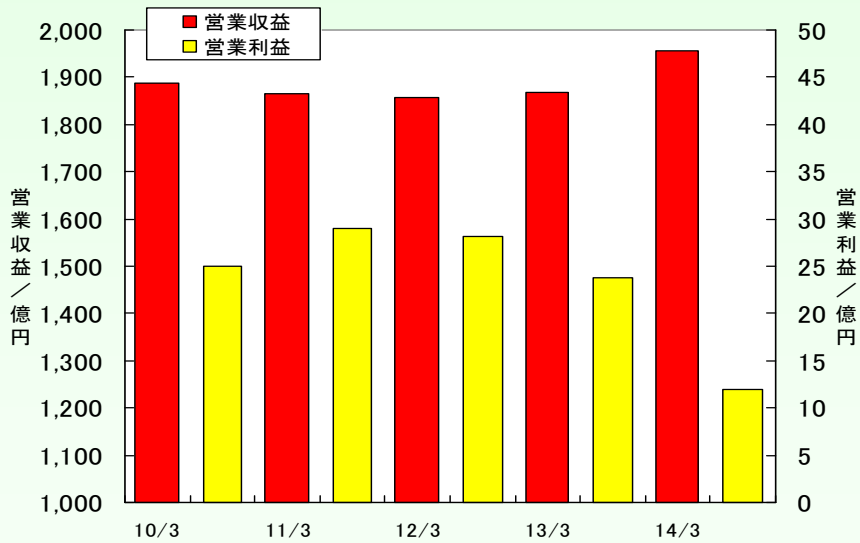


改装効果で売上高、単価とも前年クア

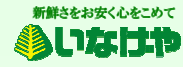


SM事業 5期推移

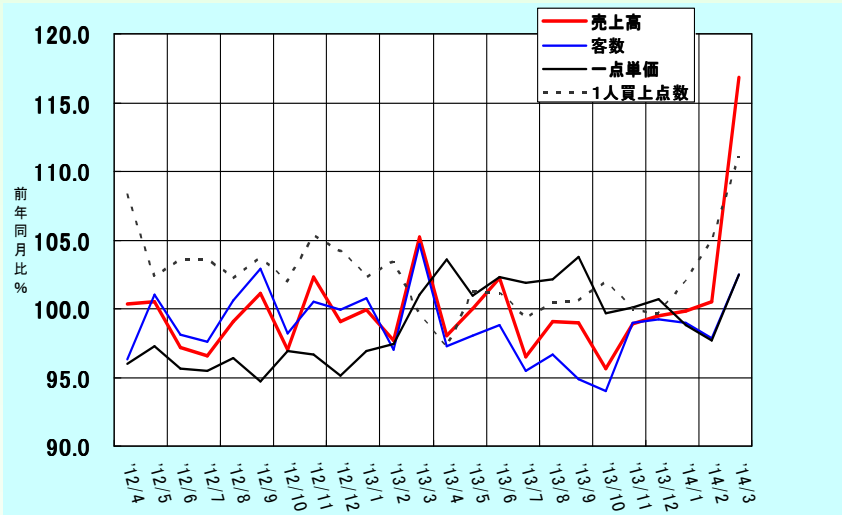
営業収益・営業利益



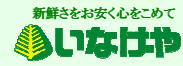
ドラッグ事業



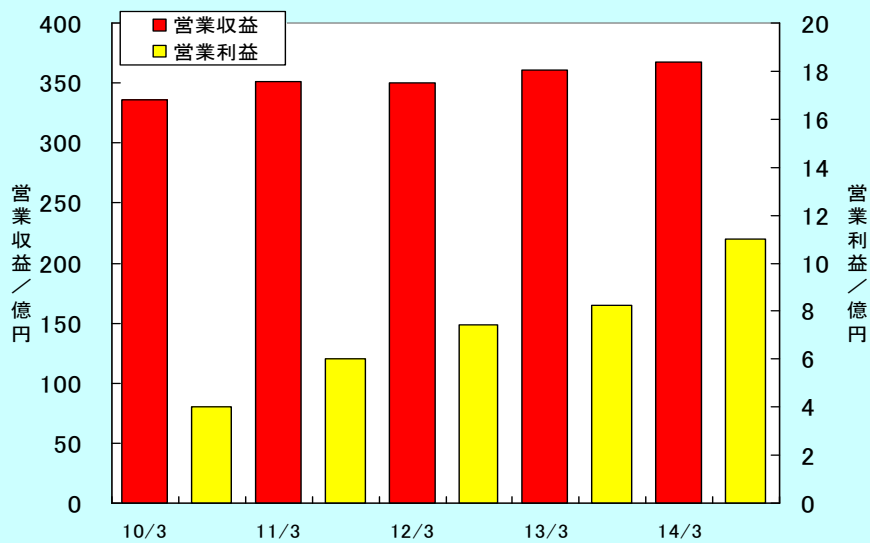
既存店売上高 月別推移 12/4~14/3



ドラッグ事業 5期推移



営業収益・営業利益




1. 14年3月期 連結決算状況
2. 14年3月期 事業別状況
- 3. 事業別 経営計画の状況**
4. 15年3月期 業績予想

2014年3月期決算説明会

いなげやグループ
業務再編① …SM事業会社


㈱クックサン




いなげや各店舗内での
惣菜・寿司の製造・販売
惣菜販売の単独路面店



㈱いなげや



生鮮(素材)中心のSM(生鮮+惣菜)



・“惣菜を中心とした生鮮強化型SM”
(惣菜+生鮮)への戦略転換の推進
・惣菜を含めた一元的な店舗運営を実現



新たなライフスタイルの創造・提案



いなげやグループ
業務再編② ……小売支援会社

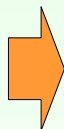


㈱サビアコーポレーション
savia

不動産管理業務
警備業務・清掃業務
保険代理店業務
ショッピングセンター運営管理

㈱トス
株式会社 トス

新店、改装の建築業務
(企画、設計、建築管理)
店舗施設管理業務
(設備保守・修繕管理)



㈱サビアコーポレーション
新生 savia

・警備業務・清掃業務
・保険代理店業務
・ショッピングセンター運営管理
・店舗施設管理業務
(設備保守・修繕管理)

㈱いなげや
いなげや

・不動産管理業務
・新店、改装の建築業務
(企画、設計、建築管理)



グループコスト削減の推進

SM事業
2013年度(14/3期) 振り返り



■ 1. エリア内占拠率を高めてドミナント化推進

- ①新店 5店
下石神井店 SSMモデル店舗(600坪タイプ)
白金台店 SMモデル店舗(300坪タイプ)
既存店活性化 53店舗 (惣菜・生鮮強化など)
- ②新規事業 宅配事業の拡大により 5億円 (前年比165.7%)

■ 2. 安定した収益確保

- ①変化する消費構造への積極的な対応(カード優良顧客囲い込み継続)
- ②グループバックオフィスの統合
- ③新センター構想の実現

目標: 全社客数・売上高 前期比100%以上 ⇒ 売上104.6%・客数103.4%
新規事業 売上高5億円 ⇒ 5億円

SM事業 2014～15年度 中期経営計画



事業の基本的な考え方

地域のお役立ち業として、お客様の健康で豊かな食生活の実現を目指す。

2012～13年度

- 1、エリア内占拠率を高め
ドミナント化推進
 - 2、SM事業の
安定した収益確保
- 目標：全社客数・売上高
前期比100%以上
新規事業 売上高5億円
(13年度)



■ 2014～15年度

- 1、**地域のお役立ち業として
店舗を起点にした売上拡大**
既存店活性化・モデル店確立・新規事業
- 2、**グループ力を結集し
SM事業を核とした収益力強化**
グループバックオフィス・新センター
- 3、**成長戦略に向けた人財再配置と
現場における人財育成**



目標：2015年度
売上高 2,000億円 以上
営業利益 20 億円 以上

ドラッグ事業 2013年度(14/3期) 振り返り



■ 1、収益基盤の土台作り

- ・新店 3店
川崎中野島店
調剤薬局 新所沢店 など
- ・既存店活性化 35店舗 (食品拡大・増床など)
- ・ブロック体制による組織運営の強化
- ・主力商品の販売強化

■ 2、ローコスト運営へ転換

- ・売上パターン別人員コントロール
- ・パートタイマーの戦力化推進

目標：営業利益率 3% ⇒ 3.1%

ドラッグ事業
2014～16年度 中期経営計画



■ 2014～16年度

2010～13年度

○売上高営業利益率
3%を目指すための
基盤作り
運営構造・組織風土
の転換



- 1、増収増益に向けた取り組み
 - ・新規出店 既存店改装
 - ・販促拡大 ポイント会員
 - ・重点商品の拡販
- 2、本社主導から店舗主導体制への転換
 - ・ブロック体制の醸成
 - ・ブロック長への権限委譲
- 3、人財育成の充実
 - ・ポストチャレンジへの体制作り
 - ・人事異動による活性化



目標：2016年度
売上高 400 億円
営業利益率 3%



1. 14年3月期 連結決算状況
2. 14年3月期 事業別状況
3. 事業別 経営計画の状況

■ 4. 15年3月期 業績予想

2014年3月期決算説明会

2015/3期(通期) 小売事業計画

【売上高】

(億円未満切捨, %)	売上高(計画)	前期比増減率
SM事業	1,932	4.4
ドラッグ事業	359	0
計	2,291	3.7

数値につきましては単純合算にて算出しております。

【CF設備投資】

リース資産含まず

(億円)	新店	改装店	その他	合計
SM事業	33.0	4.8	38.0	75.8
ドラッグ事業	3.0	0.2	-	3.2
その他事業	-	-	2.0	2.0
計	36.0	5.0	40.0	81.0

2015/3期(通期) 数値計画

	連結	
	金額(億円未満切捨)	前期比増減(%)
営業収益	2,400	4.2
営業利益	27	0.9
経常利益	31	0.8
当期純利益	12	1.9

	売上高営業利益率(%)
SM事業	0.7
ドラッグ事業	3.2
連結	1.1

いなげやグループ 地域のお役立ち業 ネットワーク



地域のお役立ち業、① 既存店活性化の取り組み



Ready to Eat ・作りたて惣菜が充実



鮮魚対面販売、調理・メニュー提案



Ready to Heat ・温めるだけで美味しい



Ready to Cook ・選び易い調味料売場

地域のお役立ち業、② 既存店活性化の取り組み



ゆったり出来るソファ型椅子



オリジナルブレンドの挽きたてコーヒー



地域のお客様を招待し食育イベント



親子で参加の食育イベント

地域のお役立ち業、③ 各種事業の取り組み



農業事業・いなげやドリームファーム



給食食材販売事業・三浦屋



障がい者雇用の促進・菌床栽培



現在40店舗で販売、施設拡大予定

地域のお役立ち業、④ 各種事業の取り組み



宅配事業・届くいなげや(食品・灯油)



配食事業・在宅食生活サポート



専用コールセンター・電話を通じて笑顔をお届け



管理栄養士により食生活を提案

地域のお役立ち業、⑤ 環境・社会貢献活動



スーパー社会科見学・小学生



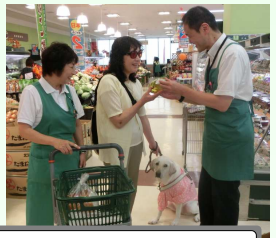
職場体験学習・中学生



豆腐教室・小学校への出張教室



盲導犬を連れて安心して買い物できるお店



サービス介助士・資格取得者432名

地域のお役立ち業、⑥ 環境・社会貢献活動



ファミリーコンサート・国立音楽大学



地域防犯活動への協力



ゴミゼロ運動・地域美化活動



レジ袋有料化基金・小学校へ寄付



太陽光・再生可能エネルギー



資源物回収・リサイクルBOX

新店紹介 SM事業



いなげや白金台店
東京都港区白金台 3-16-8
開店日 平成26年3月12日
売場面積 293坪
駐車場 19台



新店紹介 ドラッグ事業



ウエルパーク 川崎中野島店
神奈川県川崎市多摩区中野島1-11-1
開店日 平成25年4月25日
売場面積 130坪
駐車場 7台



すこやけくの像

《経営理念》

すこやけくの実現

お客様の健康で豊かな暖かい日常生活と
より健全な社会の実現に貢献する。

商人道の実践

お客様のお喜びを自分自身の喜びとして
感じることができる人間集団。

この資料には、当社現在の計画や業績見通しなどが含まれております。これら将来の計画や予想数値などは、現在入手可能な情報をもとに、当社が計画・予測したものであります。実際の業績などは、今後の様々な条件・要素によりこの計画などとは異なる場合があり、この資料はその実現を確約・保証するものではありません。

お問い合わせ
社長室
担当: 押木、奥田
TEL: 042-537-5031
FAX: 042-537-5070