



株式会社いなげや

〒190-8517 東京都立川市栄町 6-1-1
広報 TEL 042(537)5031

2022年9月9日

組織変更 及び 人事異動のお知らせ

株式会社いなげや は、組織変更及び人事異動を行いますのでお知らせいたします。

1、目的

中期経営計画の達成に向けて、政策を推進・具現化する組織体制とする。

2、要点

- ・地域の暮らしぶりに合わせた店舗運営に向けて、“売場規模別”から“エリア別”の店舗体制にするとともに、組織体制を「2 販売部8販売グループ制」から「6販売部制」とすることで、政策の具現化に向けての権限を強化する。
- ・持続可能な課題解決への中長期の取り組みに向けて、「SDGs 推進委員会」の名称を「サステナビリティ推進委員会」に変更する

3、組織変更 実施日 2022年10月1日

尚、新組織図につきましては、別途添付しております。

4、人事異動

<役員人事> 2022年10月1日付

【新 職】	【旧 職】	【変更なし】	【氏 名】
コンプライアンス・人事・総務・ 財務・店舗開発・情報システム 担当	管理本部長 (兼)コンプライアンス担当	常務取締役	羽村 一重
商品・物流戦略担当	商品・物流戦略統轄	取締役	角井 信太郎
店舗改革担当 (兼)販売統括部長	営業戦略本部長	取締役	菅谷 誠
グループ経営戦略・営業戦 略・品質管理・IR 担当	グループ経営戦略本部長 (兼)IR 担当 (兼)品質管理室担当	取締役	植原 幹郎

<執行役員人事> 2022年10月1日付

【新 職】	【旧 職】	【変更なし】	【氏 名】
生鮮・惣菜戦略統括部長	商品戦略統轄部 生鮮・惣菜ベーカリー 商品戦略担当	執行役員	磯 登喜雄
グロサリー・フォーマット戦略統括部長 (兼)フォーマット改革推進部長	営業戦略本部 店舗改革推進担当	執行役員	松山 邦彦
営業戦略統括部長	グループ経営戦略本部 経営戦略担当 (兼)サステナビリティ担当 (兼)経営戦略部長	執行役員	土屋 浩
人事・総務統括部長	管理本部 人事・総務担当	執行役員 いなげやグループ ライフサービスセンター長	伊藤 洋祐
サステナビリティ推進担当 (兼)経営戦略統括部長 (兼)経営戦略部長	営業戦略本部 営業戦略担当	執行役員	米山 知治
情報システム統括部長	管理本部 情報システム担当	執行役員 情報システム部長	上釜 健太郎
店舗開発統括部長	グループ経営戦略本部 店舗開発担当	執行役員 店舗開発部長	高柳 敦
物流戦略統括部長	商品戦略統轄部 物流戦略担当	執行役員 物流戦略部長	齊藤 記央

<一般人事> 2022年9月16日付

【新 職】	【旧 職】	【氏 名】
武蔵野桜堤店 店長	人事部付	土橋 守
ina21 五日市店 店長	川越伊勢原店 店長	絵面 武美
人間春日町店 店長	所沢西武園店 副店長	峯元 謙吉

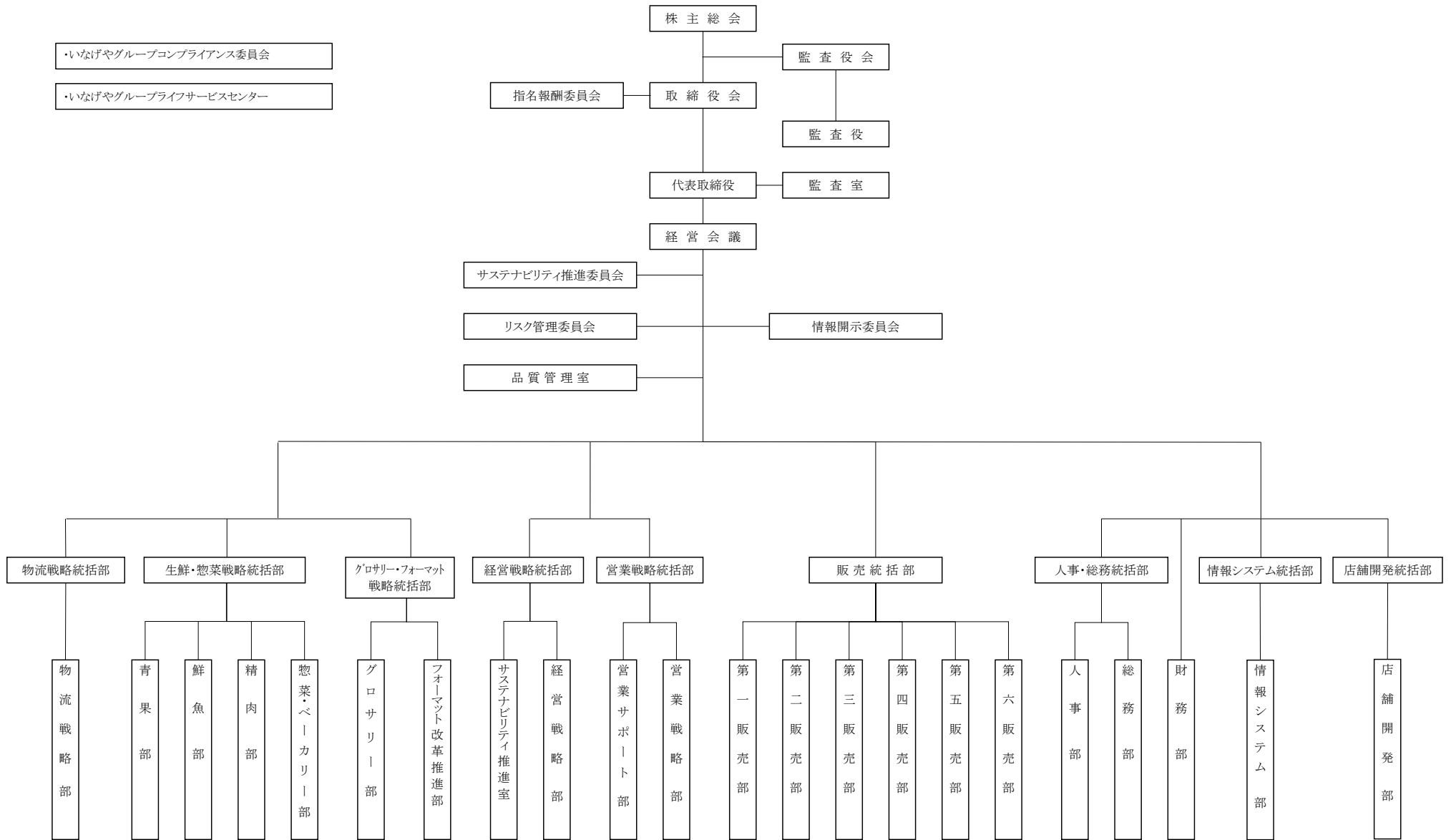
毛呂店 店長	武蔵野桜堤店 店長	佐藤 仁
川越伊勢原店 店長	入間春日町店 店長	内藤 英之
あきる野雨間店 店長	ina21 五日市店 店長	福崎 浩樹

<一般人事> 2022年10月1日付

【新 職】	【旧 職】	【氏 名】
監査室長	第八販売グループリーダー	田口 太郎
第一販売部長	第三販売グループリーダー	井上 太郎
第二販売部長	第七販売グループリーダー	丸山 実
第三販売部長	第二販売グループリーダー	小牧 俊介
第四販売部長	第六販売グループリーダー	三宅 晶
第五販売部長	営業戦略部長	西方 幹雄
第六販売部長	第四販売グループリーダー	百井 利成
営業戦略部長	事業戦略部長	園 正明
営業サポート部長	営業サポート・CS推進グループ リーダー	山下 政和
精肉部長	川越南大塚駅前店 店長	佐藤 兼太郎
横浜左近山店 店長	第一販売部長 (兼)第二販売部長	飯塚 健司

ina21 昭島中神店 店長	白金台店 店長	馬場 一彦
小平学園西町店 店長	総務グループリーダー	大槻 英治
川崎中野島店 店長	稲城矢野口店 副店長	遠藤 英雄
新座東店 店長	ina21 昭島中神店 店長	濱口 大
川越南大塚駅前店 店長	板橋小豆沢店 店長	北 泰弘
大宮宮原店 店長	新座東店 店長	若林 一正
日野万願寺駅前店 店長	小平学園西町店 店長	廣田 光弘
松伏店 店長	第五販売グループリーダー	佐藤 穂積
板橋小豆沢店 店長	大宮宮原店 店長	野村 誠
お花茶屋店 店長	松伏店 店長	安部 浩徳
入谷店 店長	お花茶屋店 店長	丸山 貴志
川崎登戸店 店長	日野万願寺駅前店 店長	廣瀬 建一
白金台店 店長	川崎登戸店 店長	井上 豊

以上



・いなげやグループコンプライアンス委員会

・いなげやグループライフサービスセンター