

# 「東北支援ギフト義援金」のご報告

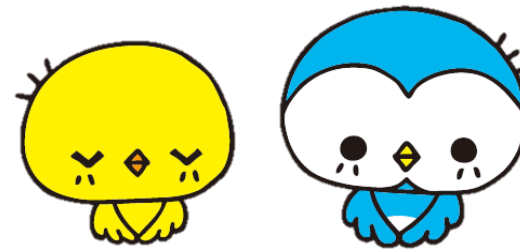
2011年3月11日に発生した、東日本大震災によって被害を受けられた皆様には心よりお見舞い申し上げます。

いなげやでは2012年から被災地復興支援のため、被災地の名産品をギフトなどで販売するとともに、販売額の一部を被災地への義援金としてお届けする活動を継続しております。

2020年3月23日、義援金を日本赤十字社に寄託いたしました。

<対象企画> 母の日・父の日ギフト、サマーギフト、ウィンターギフト、クリスマスケーキ

**総額 381,500円** (2019年度実績)



©inageya