

# 平成23年3月期 決算参考資料

| 目次                     | ページ |
|------------------------|-----|
| <b>連結</b>              |     |
| 1. 主要な経営指標等            | 1   |
| 2. 主要な経営指標等の5期の推移(グラフ) | 2   |
| 3. 販売費及び一般管理費の内訳       | 3   |
| 4. 従業員の状況              | 3   |
| 5. 設備投資の状況             | 3   |
| <b>小売事業</b>            |     |
| 1. 事業別既存店売上高内訳         | 4   |
| 2. 事業部門別売上高・荒利率        | 5   |
| 3. 事業別売場面積と諸効率         | 5   |
| 4. 新設店舗及び改装店舗等         | 6   |
| <b>次期計画</b>            |     |
| 1. 経営成績計画              | 7   |
| 2. 設備投資計画              | 7   |
| 3. 新設店舗計画              | 7   |
| <b>参考</b>              |     |
| 単体経営成績の状況              | 7   |



## 株式会社 いなげや

代表者名 代表取締役社長 遠藤 正敏  
(コード番号 8182 東証第1部)  
問合せ先 取締役財務、IR担当 山下 尚宏  
(TEL 042-537-5111)

本資料では、2007年3月末日が金融機関の休業日であり、それに伴う翌日支払となる金額を他の期と比較容易になるよう、現預金の流動資産及び買掛金等の流動負債の増加分を支払済みの数値に置き換えて計算しております。

## 連結

### 1. 主要な経営指標等

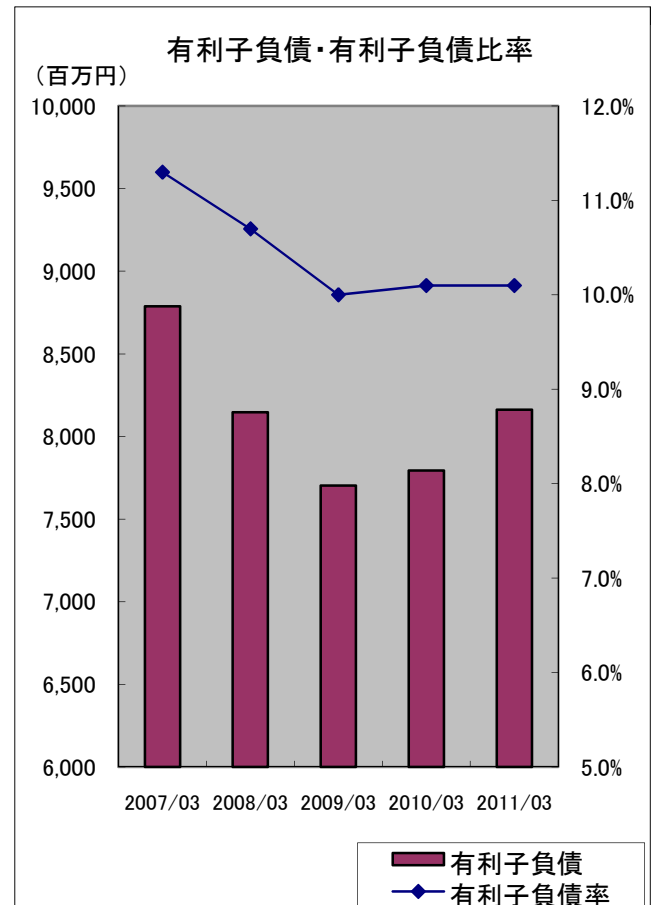
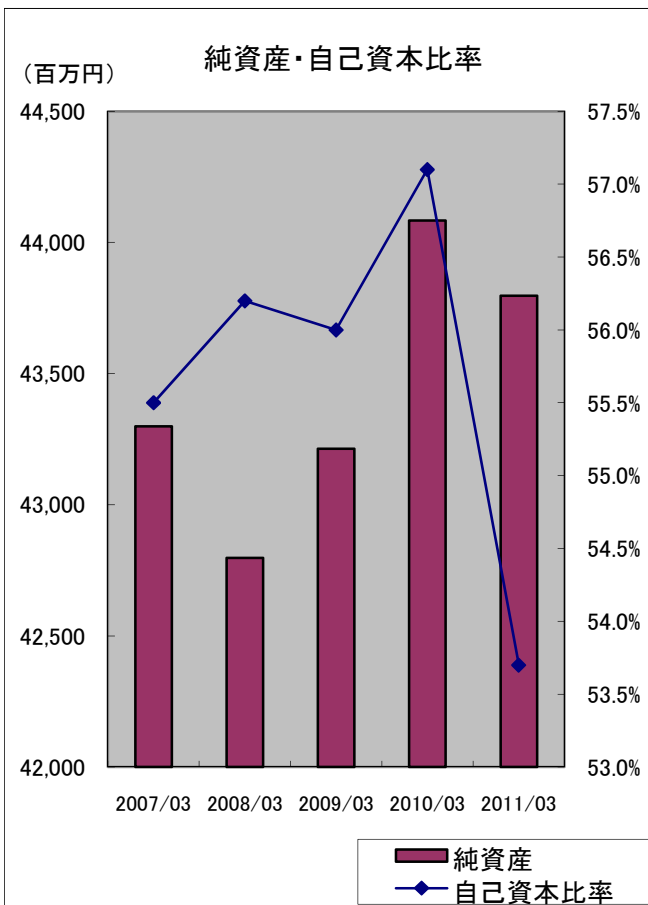
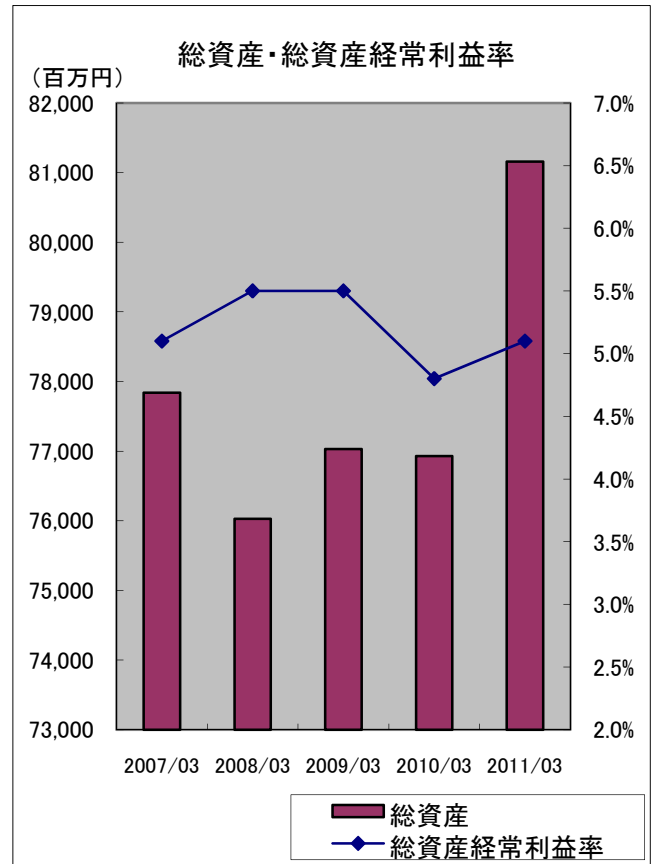
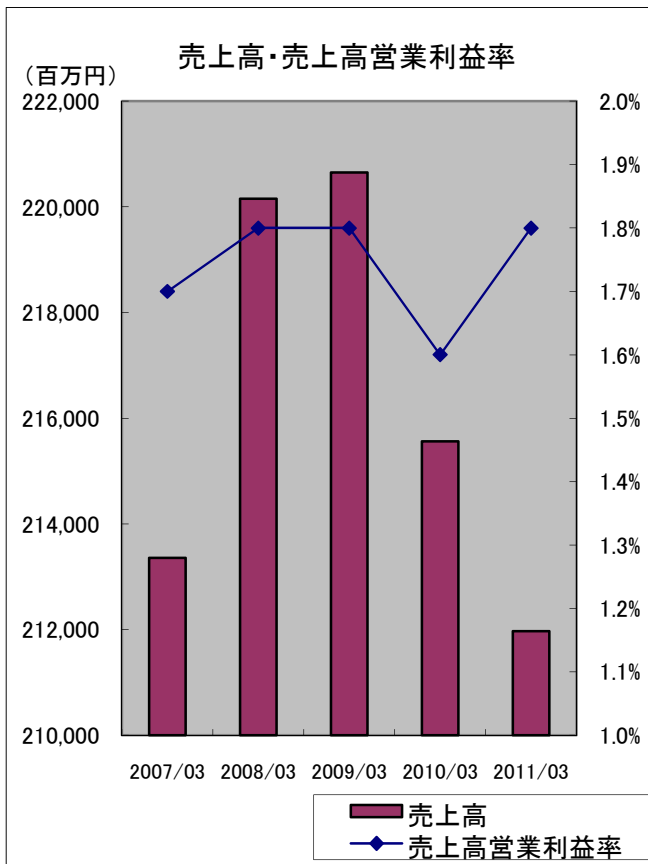
|                      | 2007/03 | 2008/03 | 2009/03 | 2010/03 | 2011/03 |
|----------------------|---------|---------|---------|---------|---------|
| 連結経営成績の状況 (単位:百万円)   |         |         |         |         |         |
| 営業収益                 | 220,201 | 227,175 | 228,191 | 223,662 | 219,942 |
| 売上高                  | 213,355 | 220,152 | 220,650 | 215,562 | 211,966 |
| 営業利益                 | 3,686   | 3,886   | 3,960   | 3,403   | 3,784   |
| 経常利益                 | 3,967   | 4,218   | 4,221   | 3,672   | 4,071   |
| 税金等調整前当期純利益          | 3,382   | 2,495   | 3,346   | 2,593   | 1,648   |
| 当期純利益                | 1,698   | 1,236   | 1,680   | 1,312   | 773     |
| 総資産(*1)              | 77,839  | 76,030  | 77,029  | 76,927  | 81,160  |
| 純資産                  | 43,299  | 42,797  | 43,214  | 44,083  | 43,797  |
| 有利子負債(*1、2)          | 8,787   | 8,147   | 7,702   | 7,794   | 8,162   |
| キャッシュ・フローの状況         |         |         |         |         |         |
| 営業活動によるキャッシュ・フロー(*1) | 5,567   | 6,438   | 4,791   | 4,225   | 6,274   |
| 投資活動によるキャッシュ・フロー(*1) | △ 1,900 | △ 6,582 | △ 4,320 | △ 3,650 | △ 3,567 |
| 財務活動によるキャッシュ・フロー     | △ 1,154 | △ 1,350 | △ 1,383 | △ 1,046 | △ 1,250 |
| 現金及び現金同等物の期末残高(*1)   | 14,370  | 12,875  | 11,963  | 11,492  | 12,948  |
| 設備投資(キャッシュ・フローベース)   | 4,403   | 7,378   | 5,277   | 4,897   | 4,708   |
| (減価償却費)              | 2,982   | 2,890   | 2,816   | 2,968   | 2,749   |
| 1株当たり情報 (単位:円)       |         |         |         |         |         |
| 1株当たり当期純利益           | 36.53   | 26.60   | 36.17   | 28.24   | 16.66   |
| 1株当たり純資産             | 929.78  | 919.18  | 927.95  | 946.10  | 939.21  |
| 1株当たり配当金(年間)         | 15.0    | 15.0    | 15.0    | 15.0    | 15.0    |
| 主な財務指標               |         |         |         |         |         |
| 総資産経常利益率(ROA)(*1)    | 5.1%    | 5.5%    | 5.5%    | 4.8%    | 5.2%    |
| 自己資本当期純利益率(ROE)      | 4.0%    | 2.9%    | 3.9%    | 3.0%    | 1.8%    |
| 有利子負債比率(*1、2)        | 11.3%   | 10.7%   | 10.0%   | 10.1%   | 10.1%   |
| 自己資本比率(*1)           | 55.5%   | 56.2%   | 56.0%   | 57.1%   | 53.7%   |
| 経営成績 前年比増減           |         |         |         |         |         |
| 売上高                  | △0.6%   | 3.2%    | 0.2%    | △2.3%   | △1.7%   |
| 既存店売上高               | △0.8%   | 1.9%    | △1.0%   | △5.5%   | △3.1%   |
| 営業利益                 | 25.7%   | 5.4%    | 1.9%    | △14.1%  | 11.2%   |
| 経常利益                 | 25.5%   | 6.3%    | 0.1%    | △13.0%  | 10.9%   |
| 当期純利益                | △23.5%  | △27.2%  | 35.9%   | △21.9%  | △41.0%  |
| 売上高百分比               |         |         |         |         |         |
| 営業利益                 | 1.7%    | 1.8%    | 1.8%    | 1.6%    | 1.8%    |
| 経常利益                 | 1.9%    | 1.9%    | 1.9%    | 1.7%    | 1.9%    |
| 当期純利益                | 0.8%    | 0.6%    | 0.8%    | 0.6%    | 0.4%    |

\*1.期末日が金融機関休業日となる場合は、末日支払が翌営業日となる分を調整して表示しております。

また、3ヶ月超の資金運用を現金同等物として調整して表示しております。

\*2.「リース取引に関する会計基準」及び「リース取引に関する会計基準の適用指針」の適用により、2009年3月よりリース債務を加算して計算しております。

## 2. 主要な経営指標等の5期の推移(グラフ)



### 3. 販売費及び一般管理費の内訳(単位:百万円)

|            | 2009/03 |            |       | 2010/03 |            |       | 2011/03 |            |       |
|------------|---------|------------|-------|---------|------------|-------|---------|------------|-------|
|            | 金額      | 前期比<br>増減% | 売上高比  | 金額      | 前期比<br>増減% | 売上高比  | 金額      | 前期比<br>増減% | 売上高比  |
| 販売費        | 9,414   | 2.0%       | 4.3%  | 9,063   | △3.7%      | 4.2%  | 8,014   | △11.6%     | 3.8%  |
| 人件費        | 30,763  | △0.7%      | 13.9% | 31,043  | 0.9%       | 14.4% | 31,075  | 0.1%       | 14.7% |
| 地代家賃       | 9,248   | 2.3%       | 4.2%  | 9,736   | 5.3%       | 4.5%  | 9,750   | 0.1%       | 4.6%  |
| 水道光熱費      | 3,811   | 8.9%       | 1.7%  | 3,228   | △15.3%     | 1.5%  | 3,412   | 5.7%       | 1.6%  |
| 減価償却費・リース料 | 3,291   | △3.4%      | 1.5%  | 3,297   | 0.2%       | 1.5%  | 2,964   | △10.1%     | 1.4%  |
| その他        | 7,134   | △0.0%      | 3.2%  | 6,990   | △2.0%      | 3.2%  | 6,873   | △1.7%      | 3.2%  |
| 販管費合計      | 63,664  | 0.6%       | 28.9% | 63,359  | △0.5%      | 29.4% | 62,091  | △2.0%      | 29.3% |

### 4. 従業員の状況(単位:人)

|               | 2009/03 |            |        | 2010/03 |            |        | 2011/03 |            |        |
|---------------|---------|------------|--------|---------|------------|--------|---------|------------|--------|
|               | 人数      | 前期比<br>増減% | 構成比    | 人数      | 前期比<br>増減% | 構成比    | 人数      | 前期比<br>増減% | 構成比    |
| 社員            | 2,454   | 1.7%       | 28.8%  | 2,553   | 4.0%       | 29.3%  | 2,578   | 1.0%       | 29.6%  |
| パートナー社員       | 6,070   | △3.0%      | 71.2%  | 6,170   | 1.6%       | 70.7%  | 6,123   | △0.8%      | 70.4%  |
| 合計            | 8,524   | △1.7%      | 100.0% | 8,723   | 2.3%       | 100.0% | 8,701   | △0.3%      | 100.0% |
| 労働分配率(売上総利益比) | 51.2%   |            |        | 52.9%   |            |        | 53.7%   |            |        |

\* 従業員の人数は、期中平均人員です。

\* パートナー社員はアルバイトも含み、8時間換算にて表示しております。

### 5. 設備投資の状況(単位:百万円) \*

|        | 2009/03 | 2010/03 | 2011/03 |
|--------|---------|---------|---------|
| 新設店舗   | 3,099   | 3,576   | 3,791   |
| 既存店活性化 | 527     | 462     | 159     |
| その他    | 1,651   | 859     | 759     |
| 合計     | 5,277   | 4,897   | 4,708   |
| 減価償却費  | 2,816   | 2,968   | 2,749   |

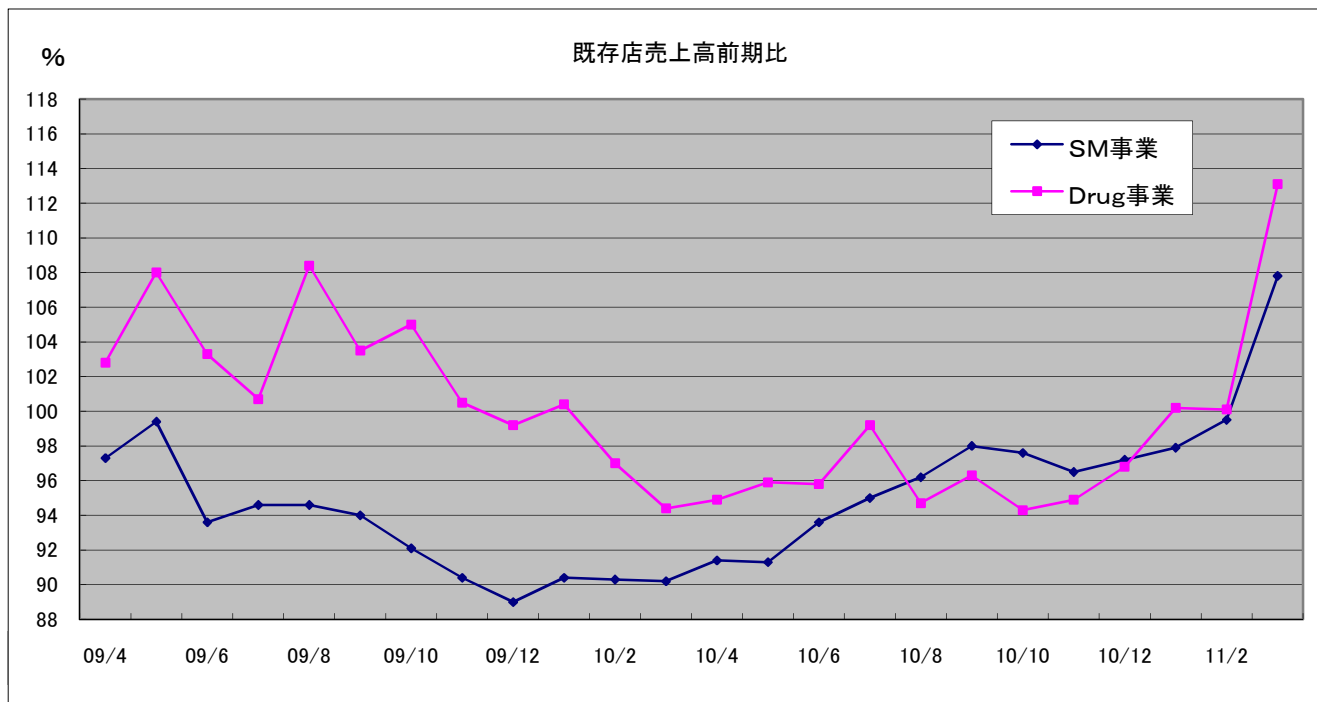
\* キャッシュ・フローベースの表示です。

なお、減価償却費は売上原価に算入したものを含めております。

# 小売事業

## 1. 事業別既存店売上高内訳

| 前期比増減        | 2009/3 |       |       | 2010/03 |       |       | 2011/03 |       |       |
|--------------|--------|-------|-------|---------|-------|-------|---------|-------|-------|
|              | 売上高    | 客数    | 客単価   | 売上高     | 客数    | 客単価   | 売上高     | 客数    | 客単価   |
| SM事業         | △1.3%  | 0.2%  | △1.5% | △6.8%   | △3.6% | △3.2% | △3.3%   | △3.8% | 0.5%  |
| Drug事業(調剤除く) | 1.1%   | △2.1% | 3.3%  | 1.9%    | 0.0%  | 1.9%  | △2.1%   | △1.1% | △1.1% |



## 2. 事業部門別売上高・荒利率(金額単位:百万円)

|          | 2009/03 |        |       | 2010/03 |        |       | 2011/03 |        |       |
|----------|---------|--------|-------|---------|--------|-------|---------|--------|-------|
|          | 金額      | 前期比増減% | 荒利率   | 金額      | 前期比増減% | 荒利率   | 金額      | 前期比増減% | 荒利率   |
| 生鮮       | 64,388  | △0.6%  | 25.5% | 60,449  | △6.1%  | 25.9% | 57,918  | △4.2%  | 26.0% |
| 日配品・惣菜   | 61,581  | △0.0%  | 33.7% | 59,996  | △2.6%  | 33.9% | 58,778  | △2.0%  | 34.3% |
| 加工食品     | 51,855  | 1.4%   | 23.0% | 50,740  | △2.1%  | 22.6% | 50,106  | △1.3%  | 22.8% |
| ノンフード    | 10,549  | △6.7%  | 27.0% | 9,767   | △7.4%  | 26.9% | 9,312   | △4.7%  | 26.2% |
| SM事業合計   | 188,374 | △0.2%  | 27.6% | 180,953 | △3.9%  | 27.6% | 176,115 | △2.7%  | 27.9% |
| Drug事業合計 | 30,385  | 3.9%   | 24.2% | 32,756  | 7.8%   | 24.3% | 34,171  | 4.3%   | 24.4% |
| 小売事業合計   | 218,760 | 0.3%   | 27.1% | 213,710 | △2.3%  | 27.1% | 210,287 | △1.6%  | 27.3% |

## 3. 事業別売場面積と諸効率

### 面積

|           | 2009/03 |        | 2010/03 |        | 2011/03 |        |
|-----------|---------|--------|---------|--------|---------|--------|
|           | 面積      | 前期比増減㎡ | 面積      | 前期比増減㎡ | 面積      | 前期比増減㎡ |
| 平均売場面積(㎡) |         |        |         |        |         |        |
| SM事業      | 181,918 | △ 169  | 182,149 | 231    | 182,137 | △ 12   |
| Drug事業    | 46,568  | — *    | 50,981  | 4,413  | 55,111  | 4,130  |
| 合計        | 228,486 | — *    | 233,130 | 4,644  | 237,248 | 4,118  |

\*ドラッグ事業は2008年3月まで平均売場面積を算出しておりません。

| 期末売場面積(㎡) | 2009/03 |       |     | 2010/03 |         |     | 2011/03 |       |     |
|-----------|---------|-------|-----|---------|---------|-----|---------|-------|-----|
|           | 面積      | 店舗数   | 店舗数 | 面積      | 店舗数     | 店舗数 | 面積      | 店舗数   | 店舗数 |
| SM事業      | 184,663 | 3,517 | 127 | 182,774 | △ 1,889 | 125 | 183,073 | 299   | 125 |
| Drug事業    | 47,120  | △ 283 | 84  | 52,744  | 5,624   | 92  | 55,213  | 2,469 | 98  |
| 合計        | 231,783 | 3,234 | 211 | 235,518 | 3,735   | 217 | 238,286 | 2,768 | 223 |

### 期末1店舗当たり売場面積(㎡)

|        |       |       |       |
|--------|-------|-------|-------|
| SM事業   | 1,454 | 1,462 | 1,464 |
| Drug事業 | 560   | 573   | 563   |

### 諸効率

|                | 2009/03    | 2010/03 | 2011/03 |
|----------------|------------|---------|---------|
|                | 商品回転率(回/年) |         |         |
| SM事業           | 35.6       | 33.3    | 33.8    |
| Drug事業         | 7.4        | 7.5     | 7.6     |
| 1㎡当たり売上高(千円/年) |            |         |         |
| SM事業           | 1,036      | 993     | 967     |
| Drug事業         | 653        | 643     | 620     |
| 1人当たり守備面積(㎡/人) |            |         |         |
| SM事業           | 24.7       | 24.7    | 24.8    |
| Drug事業         | 46.6       | 45.7    | 47.6    |

#### 4. 新設店舗及び主な改装店舗等

| 新設店舗<br>店名<br>SM事業 | 所在地    | オープン月日      | 売場面積(m <sup>2</sup> ) | 総投資額(百万円) |
|--------------------|--------|-------------|-----------------------|-----------|
| 新狭山駅前店             | 埼玉県狭山市 | 2010年6月11日  | 985                   | 158       |
| 志木柏町店*2            | 埼玉県志木市 | 2011年2月16日  | 1,767                 | 1,240*1   |
| 保谷駅南店              | 東京都練馬区 | 2011年3月11日  | 1,187                 | 503       |
| 川崎下小田中店            | 川崎市中原区 | 2011年3月29日  | 991                   | 314       |
| 新青果センター            | 東京都立川市 | 2010年10月23日 | 7,600*3               | 340       |

\*1土地取得費用を含んでおります

\*2既存店舗のスクラップアンドビルドによる新設店舗です。

\*3面積は建物床面積であり、翌連結会計年度に完成予定の新生鮮センターの面積を含んでおります。

| Drug事業<br>国立矢川店 | 所在地     | オープン月日     | 売場面積(m <sup>2</sup> ) |    |
|-----------------|---------|------------|-----------------------|----|
| 国立矢川店           | 東京都国立市  | 2010年4月8日  | 405                   | 81 |
| 相模原淵野辺店         | 相模原市中央区 | 2010年4月22日 | 760                   | 85 |
| 朝霞三原店           | 埼玉県朝霞市  | 2010年4月29日 | 658                   | 98 |
| 川越新河岸駅前店        | 埼玉県川越市  | 2010年10月7日 | 402                   | 42 |
| 調布国領店           | 東京都調布市  | 2011年3月3日  | 458                   | 77 |

#### 改装店舗

| SM事業<br>店名 | 所在地    | オープン月日     | 売場面積(m <sup>2</sup> ) | 備考     |
|------------|--------|------------|-----------------------|--------|
| 大泉学園店      | 埼玉県新座市 | 2010年7月23日 | 2,085                 | ニューSSM |
| 新座野寺店      | 埼玉県新座市 | 2010年8月27日 | 1,805                 | ニューSSM |
| 川崎土橋店      | 川崎市宮前区 | 2010年9月17日 | 1,429                 | ニューSSM |

\*ニューSSM型改装はその他3店舗で実施いたしました。

|         |        |            |       |       |
|---------|--------|------------|-------|-------|
| 練馬中村南店  | 東京都練馬区 | 2010年4月9日  | 1,529 | ina21 |
| 松戸新田店   | 千葉県松戸市 | 2011年1月28日 | 1,345 | ina21 |
| 川崎登戸新町店 | 川崎市多摩区 | 2011年2月26日 | 990   | ina21 |

\*ina21型改装はその他3店舗で実施いたしました。

#### 閉鎖店舗

| SM事業<br>店名 | 所在地     | 閉鎖日         | 売場面積(m <sup>2</sup> ) | 備考   |
|------------|---------|-------------|-----------------------|------|
| 八王子松木店     | 東京都八王子市 | 2010年11月21日 | 820                   | 営業政策 |
| 入間扇町屋店     | 埼玉県入間市  | 2011年1月30日  | 775                   | 営業政策 |
| 志木中宗岡店     | 埼玉県志木市  | 2011年2月11日  | 599                   | S&B  |
| 多摩聖ヶ丘店     | 東京都多摩市  | 2011年3月20日  | 716                   | 営業政策 |

## 次期計画

### 1. 経営成績計画(単位:百万円)

| 連結       | 金額      | 前期比   | SM事業     | 金額      | 前期比   | ドラッグ事業   | 金額     | 前期比   |
|----------|---------|-------|----------|---------|-------|----------|--------|-------|
| 営業収益     | 224,500 | 2.1%  | 営業収益     | 187,400 | 2.0%  | 営業収益     | 36,300 | 3.5%  |
| 営業利益     | 3,900   | 3.1%  | 既存店売上前期比 |         | △0.9% | 既存店売上前期比 |        | △0.9% |
| 経常利益     | 4,200   | 3.2%  |          |         |       |          |        |       |
| 当期純利益    | 1,400   | 81.0% |          |         |       |          |        |       |
| 既存店売上前期比 |         | △1.1% |          |         |       |          |        |       |

### 2. 設備投資計画(単位:百万円)\*

| 連結     | 金額    | 事業別    | SM事業  | Drug事業 |
|--------|-------|--------|-------|--------|
| 新設店舗   | 3,050 | 新設店舗   | 2,450 | 600    |
| 既存店活性化 | 400   | 既存店活性化 | 350   | 50     |
| その他    | 1,350 | その他    | 1,250 | 100    |
| 合計     | 4,800 | 合計     | 4,050 | 750    |
| 減価償却費  | 3,100 |        |       |        |

\* キャッシュ・フローベースでの数値です。  
なお、減価償却費は売上原価に算入するものを含めております。

### 3. 新設店舗計画

| SM事業                   | 所在地    | オープン予定月日   | 売場面積(m <sup>2</sup> ) | 総投資額(百万円) |
|------------------------|--------|------------|-----------------------|-----------|
| 店名<br>ブルーミングブルーミー狭山市駅店 | 埼玉県狭山市 | 2011年6月8日  | 900                   | 250       |
| 調布仙川店                  | 東京都調布市 | 2011年6月10日 | 2,200                 | 1,230 *1  |
| (仮称)小平小川町店             | 東京都小平市 | 2011年度下期   | 3,300                 | 2,500 *2  |
| 未定(2店舗予定)              | —      | 2011年度下期   | —                     | 400       |

\*1 総投資額に、他のテナントウェルパーク、衣料、飲食等が含まれております。  
\*2 土地取得費用を含んでおります。

| Drug事業    | 所在地    | オープン予定月日   | 売場面積(m <sup>2</sup> ) | 総投資額(百万円) |
|-----------|--------|------------|-----------------------|-----------|
| 足立舎人店     | 東京都足立区 | 2011年5月26日 | 680                   | 86        |
| 調布仙川店     | 東京都調布市 | 2011年6月10日 | 500                   | 24        |
| 未定(8店舗予定) | —      | 2011年度下期   | —                     | 500       |

\* 総投資額には、リース資産も含まれます。

## 参考

|                    | 2007/03 | 2008/03 | 2009/03 | 2010/03 | 2011/3  |
|--------------------|---------|---------|---------|---------|---------|
| 単体経営成績の状況 (単位:百万円) |         |         |         |         |         |
| 営業収益               | 175,421 | 179,106 | 178,739 | 172,429 | 167,637 |
| 売上高                | 168,443 | 170,858 | 169,914 | 162,948 | 158,288 |
| 営業利益               | 1,610   | 2,639   | 2,664   | 2,175   | 2,436   |
| 経常利益               | 2,358   | 3,165   | 2,870   | 2,434   | 2,687   |
| 税金等調整前当期純利益        | 1,763   | 1,739   | 2,390   | 1,886   | 930     |
| 当期純利益              | 584     | 1,005   | 1,204   | 1,000   | 379     |
| 総資産(*1)            | 79,118  | 67,658  | 68,293  | 68,085  | 72,267  |
| 純資産                | 37,845  | 37,203  | 37,157  | 37,674  | 36,979  |
| 有利子負債(*1、2)        | 13,521  | 11,840  | 11,460  | 11,694  | 13,372  |

\*1.期末日が金融機関休業日となる場合は、末日支払が翌営業日となる分を調整して表示しております。

\*2.「リース取引に関する会計基準」及び「リース取引に関する会計基準の適用指針」の適用により、2009年3月よりリース債務を加算して計算しております。