

平成24年3月期 決算参考資料

目次 ページ

連結

1. 主要な経営指標等	1
2. 主要な経営指標等の5期の推移(グラフ)	2
3. 販売費及び一般管理費の内訳	3
4. 従業員の状況	3
5. 設備投資の状況	3

小売事業

1. 事業別既存店売上高内訳	4
2. 事業部門別売上高・荒利率	5
3. 事業別売場面積と諸効率	5
4. 新設店舗及び改装店舗等	6

次期計画

1. 経営成績計画	7
2. 設備投資計画	7
3. 新設店舗計画	7

参考

単体経営成績の状況	7
-----------	---



株式会社 いなげや

証券コード: 8182

<http://www.inageya.co.jp/>

本資料では、2012年3月末日が金融機関の休業日であり、それに伴う翌日支払となる金額を他の期と比較容易になるよう、現預金等の流動資産及び買掛金等の流動負債の増加分を支払済みの数値に置き換えて計算しております。

連結

1. 主要な経営指標等

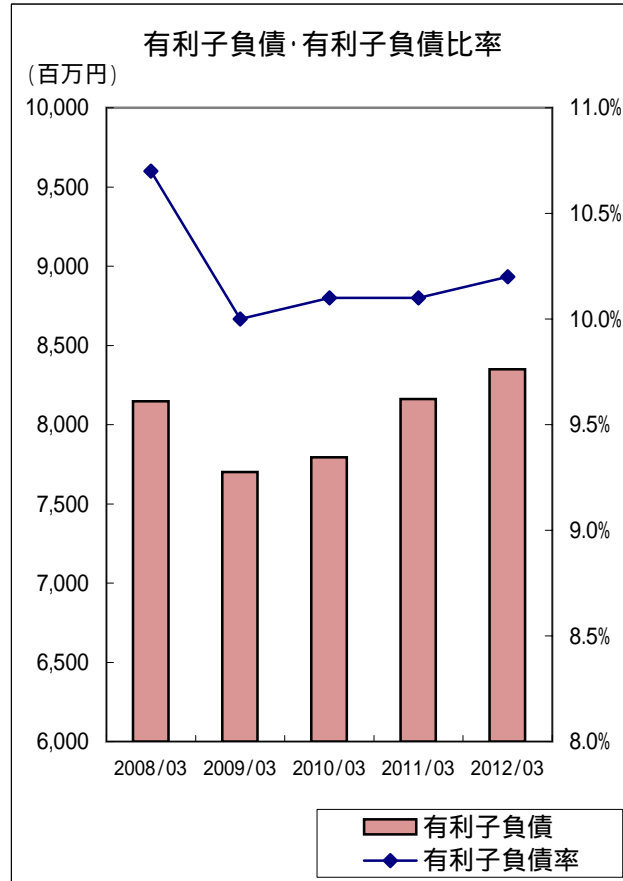
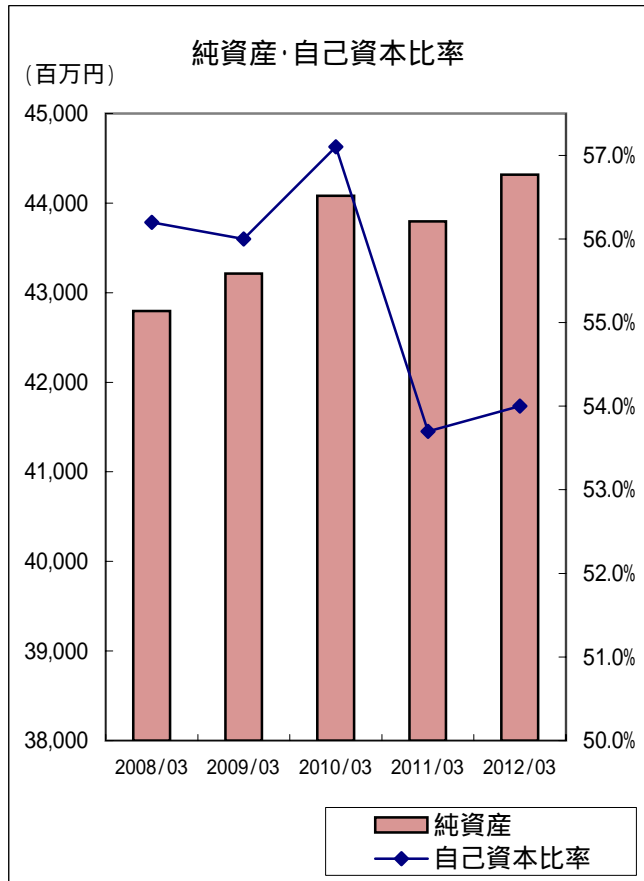
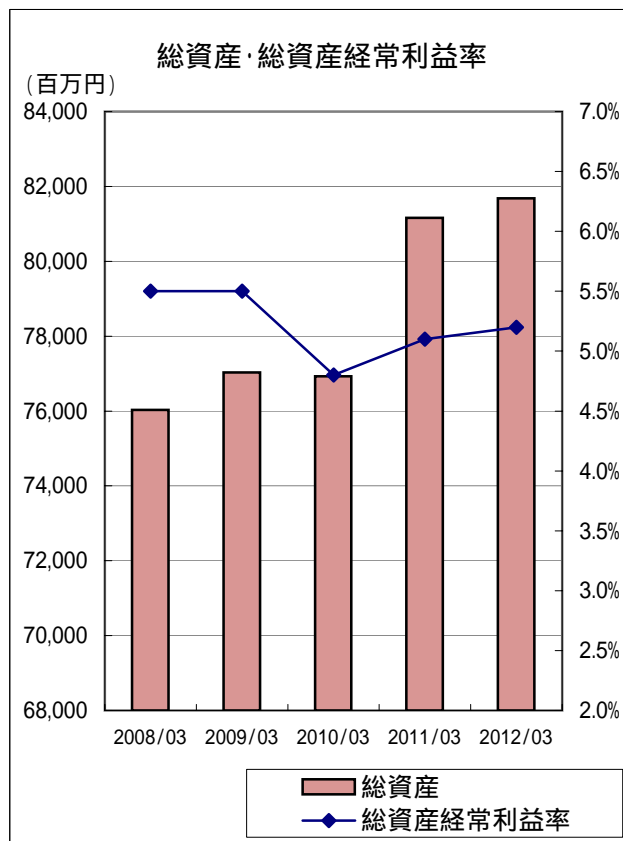
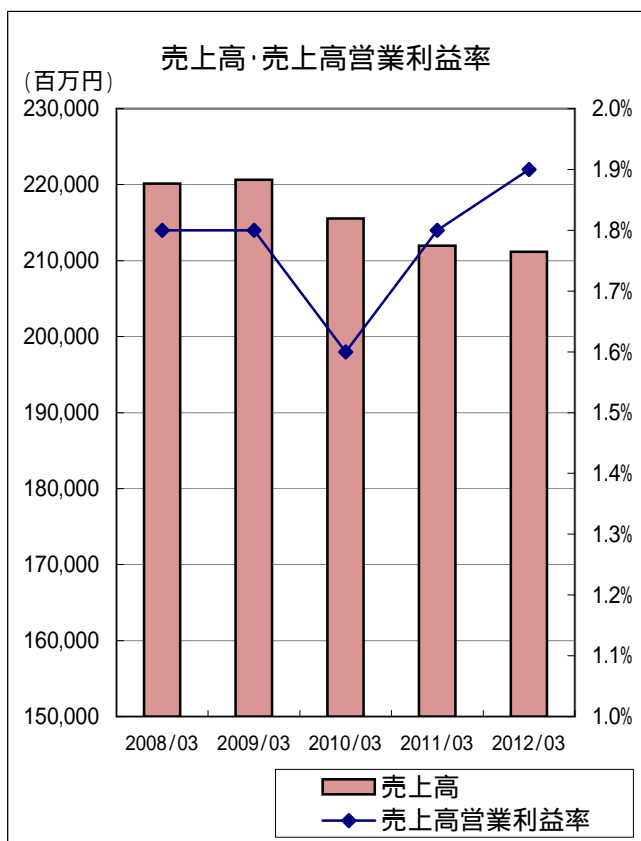
	2008/03	2009/03	2010/03	2011/03	2012/03
連結経営成績の状況 (単位:百万円)					
営業収益	227,175	228,191	223,662	219,942	219,164
売上高	220,152	220,650	215,562	211,966	211,157
営業利益	3,886	3,960	3,403	3,784	3,934
経常利益	4,218	4,221	3,672	4,071	4,138
税金等調整前当期純利益	2,495	3,346	2,593	1,648	3,112
当期純利益	1,236	1,680	1,312	773	1,167
総資産(*1)	76,030	77,029	76,927	81,160	81,686
純資産	42,797	43,214	44,083	43,797	44,319
有利子負債(*2)	8,147	7,702	7,794	8,162	8,349
キャッシュ・フローの状況 (単位:百万円)					
営業活動によるキャッシュ・フロー(*1)	6,438	4,791	4,225	6,274	3,408
投資活動によるキャッシュ・フロー(*1)	6,582	4,320	3,650	3,567	3,768
財務活動によるキャッシュ・フロー	1,350	1,383	1,046	1,250	1,203
現金及び現金同等物の期末残高(*1)	12,875	11,963	11,492	12,948	11,385
設備投資(キャッシュ・フローベース)	7,378	5,277	4,897	4,708	5,198
(減価償却費)	2,890	2,816	2,968	2,749	2,904
1株当たり情報 (単位:円)					
1株当たり当期純利益	26.60	36.17	28.24	16.66	25.15
1株当たり純資産	919.18	927.95	946.10	939.21	949.45
1株当たり配当金(年間)	15.0	15.0	15.0	15.0	15.0
主な財務指標					
総資産経常利益率(ROA)(*1)	5.5%	5.5%	4.8%	5.2%	5.1%
自己資本当期純利益率(ROE)	2.9%	3.9%	3.0%	1.8%	2.7%
有利子負債比率(*1、2)	10.7%	10.0%	10.1%	10.1%	10.2%
自己資本比率(*1)	56.2%	56.0%	57.1%	53.7%	54.0%
経営成績 前年比増減					
売上高	3.2%	0.2%	2.3%	1.7%	0.4%
既存店売上高	1.9%	1.0%	5.5%	3.1%	3.0%
営業利益	5.4%	1.9%	14.1%	11.2%	4.0%
経常利益	6.3%	0.1%	13.0%	10.9%	1.7%
当期純利益	27.2%	35.9%	21.9%	41.0%	50.9%
売上高百分比					
営業利益	1.8%	1.8%	1.6%	1.8%	1.9%
経常利益	1.9%	1.9%	1.7%	1.9%	2.0%
当期純利益	0.6%	0.8%	0.6%	0.4%	0.6%

*1.期末日が金融機関休業日となる場合は、末日支払が翌営業日となる分を調整して表示しております。

また、3ヶ月超の資金運用を現金同等物として調整して表示しております。

*2.「リース取引に関する会計基準」及び「リース取引に関する会計基準の適用指針」の適用により、2009年3月よりリース債務を加算して計算しております。

2. 主要な経営指標等の5期の推移(グラフ)



3. 販売費及び一般管理費の内訳(単位:百万円)

	2010/03			2011/03			2012/03		
	金額	前期比 増減%	売上高比	金額	前期比 増減%	売上高比	金額	前期比 増減%	売上高比
販売費	9,063	3.7%	4.2%	8,014	11.6%	3.8%	7,942	0.9%	3.8%
人件費	31,043	0.9%	14.4%	31,075	0.1%	14.7%	30,962	0.4%	14.7%
地代家賃	9,736	5.3%	4.5%	9,750	0.1%	4.6%	9,877	1.3%	4.7%
水道光熱費	3,228	15.3%	1.5%	3,412	5.7%	1.6%	3,252	4.7%	1.5%
減価償却費・リース料	3,297	0.2%	1.5%	2,964	10.1%	1.4%	3,016	1.8%	1.4%
その他	6,990	2.0%	3.2%	6,873	1.7%	3.2%	7,112	3.5%	3.4%
販管費合計	63,359	0.5%	29.4%	62,091	2.0%	29.3%	62,162	0.1%	29.4%

4. 従業員の状況(単位:人)

	2010/03			2011/03			2012/03		
	人数	前期比 増減%	構成比	人数	前期比 増減%	構成比	人数	前期比 増減%	構成比
社員	2,553	4.0%	29.3%	2,578	1.0%	29.6%	2,534	1.7%	29.3%
パートナー社員	6,170	1.6%	70.7%	6,123	0.8%	70.4%	6,122	0.0%	70.7%
合計	8,723	2.3%	100.0%	8,701	0.3%	100.0%	8,656	0.5%	100.0%
労働分配率(売上総利益比)	52.9%			53.7%			53.3%		

* 従業員の人数は、期中平均人員です。

* パートナー社員はアルバイトも含み、8時間換算にて表示しております。

5. 設備投資の状況(単位:百万円)*

	2010/03	2011/03	2012/03
新設店舗	3,576	3,791	3,639
既存店活性化	462	159	377
その他	859	759	1,182
合計	4,897	4,708	5,198
減価償却費	2,968	2,749	2,904

* キャッシュ・フローベースの表示です。

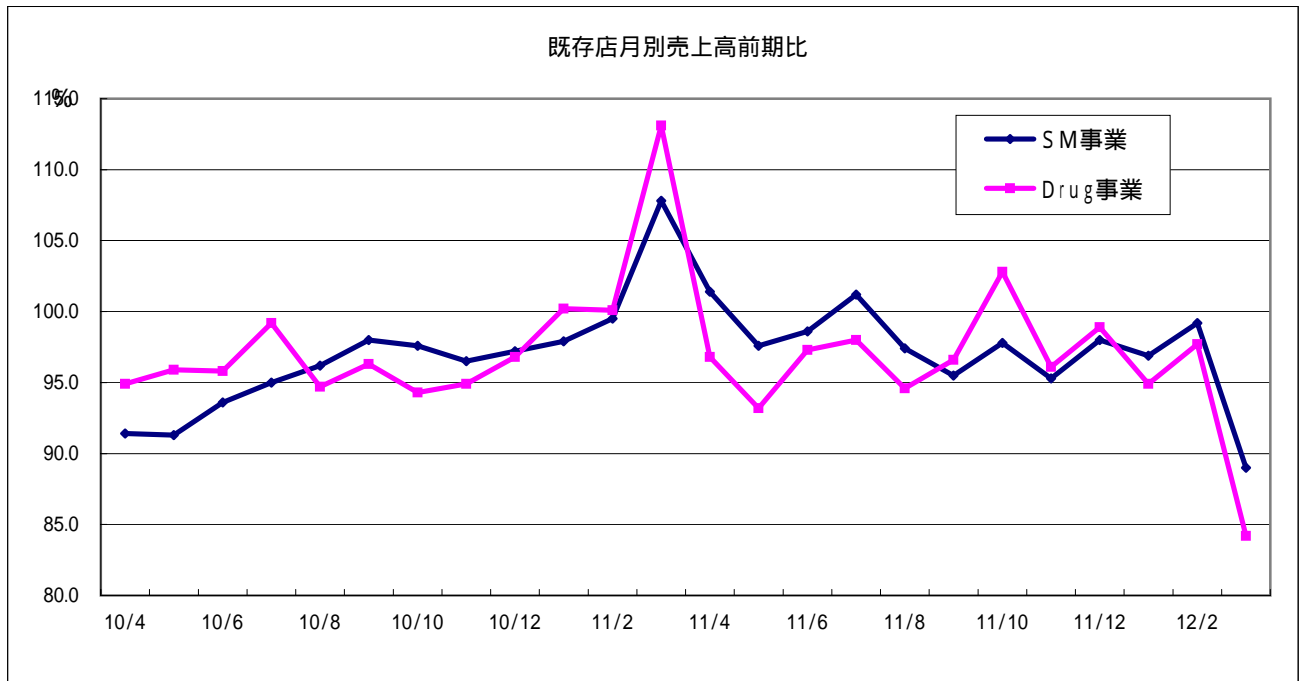
なお、減価償却費は売上原価に算入したものを含めております。

小売事業

1. 事業別既存店売上高内訳

前期比増減	2010/03			2011/03			2012/03		
	売上高	客数	客単価	売上高	客数	客単価	売上高	客数	客単価
S M事業	6.8%	3.6%	3.2%	3.3%	3.8%	0.5%	2.7%	3.2%	0.5%
Drug事業	1.9%	0.0%	1.9%	2.1%	1.1%	1.1%	4.2%	4.0%	0.2%

* Drug事業の売上高は処方箋込み、客数・客単価は処方箋を除く数値となっております。



* Drug事業は処方箋を除く既存店前年比となっております。

2. 事業部門別売上高・荒利率(金額単位:百万円)

	2010/03			2011/03			2012/03		
	金額	前期比増減%	荒利率	金額	前期比増減%	荒利率	金額	前期比増減%	荒利率
S M事業合計	180,952	-	27.6%	176,115	2.7%	27.8%	175,302	0.5%	27.9%
Drug事業合計	32,756	-	24.3%	34,171	4.3%	24.4%	34,141	0.1%	24.9%
小売事業合計	213,708	-	27.1%	210,287	1.6%	27.2%	209,443	0.4%	27.4%

*今回よりセグメント情報に合わせた数字にしております。2009年3月は算出できない為、前期比増減は非表示にしております。

3. 事業別売場面積と諸効率

面積

	2010/03		2011/03		2012/03	
	面積	前期比増減㎡	面積	前期比増減㎡	面積	前期比増減㎡
平均売場面積(㎡)						
S M事業	182,149	231	182,137	12	185,042	2,905
Drug事業	50,981	4,413	55,111	4,130	56,748	1,637
合計	233,130	4,644	237,248	4,118	241,790	4,542

	2010/03			2011/03			2012/03		
	面積(㎡)	店舗数	店舗数	面積(㎡)	店舗数	店舗数	面積(㎡)	店舗数	店舗数
期末売場面積(㎡)									
S M事業	182,774	1,889	125	183,073	299	125	187,427	4,354	128
Drug事業	52,744	5,624	92	55,213	2,469	98	58,291	3,078	103
合計	235,518	3,735	217	238,286	2,768	223	245,718	7,432	231

	2010/03			2011/03			2012/03		
	面積(㎡)	店舗数	店舗数	面積(㎡)	店舗数	店舗数	面積(㎡)	店舗数	店舗数
期末1店舗当たり売場面積(㎡)									
S M事業	1,462			1,464			1,464		
Drug事業	573			563			565		

諸効率

	2010/03		2011/03		2012/03	
	商品回転率(回/年)	商品回転率(回/年)	商品回転率(回/年)	商品回転率(回/年)	商品回転率(回/年)	商品回転率(回/年)
S M事業	33.3		33.9		33.4	
Drug事業	7.5		7.6		7.5	

	2010/03		2011/03		2012/03	
	1㎡当たり売上高(千円/年)	1㎡当たり売上高(千円/年)	1㎡当たり売上高(千円/年)	1㎡当たり売上高(千円/年)	1㎡当たり売上高(千円/年)	1㎡当たり売上高(千円/年)
S M事業	993		967		947	
Drug事業	643		620		602	

	2010/03		2011/03		2012/03	
	1人当たり守備面積(㎡/人)	1人当たり守備面積(㎡/人)	1人当たり守備面積(㎡/人)	1人当たり守備面積(㎡/人)	1人当たり守備面積(㎡/人)	1人当たり守備面積(㎡/人)
S M事業	24.7		24.8		25.5	
Drug事業	45.7		47.6		48.9	

4. 新設店舗及び主な改装店舗等

新設店舗 店名 SM事業	所在地	オープン月日	売場面積 (㎡)	総投資額 (百万円)
ブル-ミダブル-狭山市駅店	埼玉県狭山市	2011年6月8日	908	208
調布仙川店	東京都調布市	2011年6月10日	2,212	1,234
小平小川橋店 * 1	東京都小平市	2012年2月23日	2,149	2,346
新生鮮センター * 2	東京都立川市	2011年5月16日	7,600	340
武蔵村山鮮魚センター * 3	東京都武蔵村山市	2012年2月4日	2,383	285
Drug事業 足立倉人店	東京都足立区	2011年5月26日	652	83
調布仙川店	東京都調布市	2011年6月10日	597	12
東葛西店	東京都江戸川区	2011年9月29日	503	79
志木幸町店	埼玉県志木市	2012年1月26日	661	104
小平小川橋店	東京都小平市	2012年2月23日	597	17

* 1 総投資額には土地取得費用を含んでおります。

* 2 面積は建物床面積であり、前連結会計年度に完成した新青果センターの面積も含んでおります。

* 3 面積は建物床面積であります。

改装店舗 店名 SM事業	所在地	オープン月日	売場面積 (㎡)	備考
立川幸店	東京都立川市	2011年4月23日	1,473	ニューSSM
日野万願寺店	東京都日野市	2011年6月23日	1,455	ニューSSM
板橋小豆沢店	東京都板橋区	2011年9月9日	1,794	ニューSSM
三郷戸ヶ崎店	埼玉県三郷市	2011年10月7日	1,904	ニューSSM
野田みずき店	千葉県野田市	2011年11月18日	1,931	ニューSSM
* ニューSSM型改装はその他10店舗で実施いたしました。				
江戸川船堀店	東京都江戸川区	2011年5月27日	1,368	ina21
川崎幸店	川崎市幸区	2011年7月8日	967	ina21
玉川上水店	東京都東大和市	2011年9月29日	700	ina21
三鷹牟礼店	東京都三鷹市	2012年2月16日	1,419	ina21
大和桜ヶ丘店	神奈川県大和市	2012年3月9日	1,215	ina21

* ina21型改装はその他4店舗で実施いたしました。

次期計画

1. 経営成績計画(単位:百万円)

連結	金額	前期比	S M事業	金額	前期比	ドラッグ事業	金額	前期比
営業収益	221,700	1.2%	営業収益	184,000	0.5%	営業収益	36,500	4.0%
営業利益	4,000	1.7%	既存店売上前期比		0.7%	既存店売上前期比		0.2%
経常利益	4,300	3.9%						
当期純利益	1,900	62.7%						
既存店売上前期比		0.6%						

2. 設備投資計画(単位:百万円) *

連結	金額	事業別	S M事業	Drug事業
新設店舗	1,400	新設店舗	900	500
既存店活性化	650	既存店活性化	600	50
その他	1,400	その他	1,350	50
合計	3,450	合計	2,850	600
減価償却費	3,100			

* キャッシュ・フローベースでの数値です。
 なお、減価償却費は売上原価に算入するものを含めております。

3. 新設店舗計画

S M事業		所在地	オープン予定	売場面積(m ²)	総投資額(百万円) *
店名					
未定		東京都八王子市	平成24年度下期	1,700	470
Drug事業					
未定(10店舗)		東京・埼玉など	未定	-	500

* SM事業の総投資額は㈱いなげや及び㈱クックサンの合計です。

参考

	2008/03	2009/03	2010/03	2011/03	2012/3
単体経営成績の状況 (単位:百万円)					
営業収益	179,106	178,739	172,429	167,637	166,786
売上高	170,858	169,914	162,948	158,288	157,382
営業利益	2,639	2,664	2,175	2,436	2,350
経常利益	3,165	2,870	2,434	2,687	2,573
税金等調整前当期純利益	1,739	2,390	1,886	930	1,587
当期純利益	1,005	1,204	1,000	379	455
総資産(*1)	67,658	68,293	68,085	72,267	72,537
純資産	37,203	37,157	37,674	36,979	36,758
有利子負債(*2)	11,840	11,460	11,694	13,372	14,709

*1. 期末日が金融機関休業日となる場合は、末日支払が翌営業日となる分を調整して表示しております。

*2. 「リース取引に関する会計基準」及び「リース取引に関する会計基準の適用指針」の適用により、2009年3月よりリース債務を加算して計算しております。