

平成24年3月期第2四半期 決算参考資料

目次	ページ
連結	
1. 主要な経営指標等(第2四半期累計期間)	1
2. 主要な経営指標等(期末)	2
3. 主要な経営指標等の5期の推移(グラフ)	3
4. 販売費及び一般管理費の内訳	4
5. 従業員の状況	4
6. 設備投資の状況	4
小売事業	
1. 事業別既存店売上高内訳	5
2. 事業部門別売上高・荒利率	5
3. 事業別売場面積と諸効率	6
4. 新設店舗及び主な改装店舗	7
通期計画	
1. 経営成績計画	7
2. 設備投資計画	7
3. 新設店舗計画	7



株式会社 いなげや

証券コード: 8182

<http://www.inageya.co.jp/>

本資料では、2007年9月末日が金融機関の休業日であり、それに伴う翌日支払となる金額を他の期と比較容易になるよう、現預金の流動資産及び買掛均等の流動負債の増加分を支払済みの数値に置き換えて計算しております。

連結

1. 主要な経営指標等 (第2四半期累計期間)

	2007/09	2008/09	2009/09	2010/09	2011/09
連結経営成績の状況 (単位:百万円)					
営業収益	113,764	113,546	114,483	109,887	110,361
売上高	110,225	109,970	110,359	105,849	106,337
営業利益	1,094	1,209	863	1,050	1,409
経常利益	1,280	1,343	1,006	1,183	1,533
税金等調整前四半期純利益(損失)	142	772	625	861	491
当期純利益(損失)	219	285	273	763	147
総資産(*1)	75,689	75,374	75,495	77,377	79,582
純資産	42,250	42,821	43,424	42,571	43,647
有利子負債(*1, 2)	8,441	7,579	7,042	6,997	7,447
キャッシュ・フローの状況					
営業活動によるキャッシュ・フロー(*1)	2,500	1,885	1,361	2,036	1,354
投資活動によるキャッシュ・フロー(*1)	4,871	1,512	2,005	2,336	1,724
財務活動によるキャッシュ・フロー	702	924	1,317	1,256	1,495
現金及び現金同等物の期末残高(*1)	11,298	12,324	10,001	9,935	11,083
設備投資(キャッシュ・フローベース)	5,307	1,960	2,525	2,843	2,071
(減価償却費)	1,368	1,344	1,397	1,310	1,375
1株当たり情報 (単位:円)					
1株当たり四半期純利益	4.73	6.14	5.90	16.44	3.19
1株当たり純資産	907.71	919.65	932.23	914.52	935.60
1株当たり配当金	7.50	7.50	7.50	7.50	7.50
主な財務指標					
総資産経常利益率(ROA)(*1)	1.7%	1.8%	1.3%	1.5%	1.9%
自己資本当期純利益率(ROE)	0.5%	0.7%	0.6%	1.8%	0.3%
有利子負債比率(*1, 2)	11.2%	10.1%	9.3%	9.0%	9.4%
自己資本比率(*1)	55.7%	56.7%	57.4%	54.9%	54.6%
経営成績 前年同期比増減					
売上高	2.9%	0.2%	0.4%	4.1%	0.5%
既存店売上高	1.7%	0.9%	3.2%	5.5%	1.9%
営業利益	16.0%	10.5%	28.6%	21.8%	34.2%
経常利益	10.3%	5.0%	25.1%	17.6%	29.6%
四半期純利益	-	-	4.0%	-	-
売上高百分比					
営業利益	1.0%	1.1%	0.8%	1.0%	1.3%
経常利益	1.2%	1.2%	0.9%	1.1%	1.4%
四半期純利益	0.2%	0.3%	0.2%	0.7%	0.1%

*1. 期末日が金融機関休業日となる場合は、末日支払が翌営業日となる分を調整して表示しております。

また、3ヶ月超の資金運用を現金同等物として調整して表示しております。

*2. 「リース取引に関する会計基準」及び「リース取引に関する会計基準の適用指針」の適用により、2009年9月よりリース債務を加算して計算しております。

2. 主要な経営指標等 (期末)

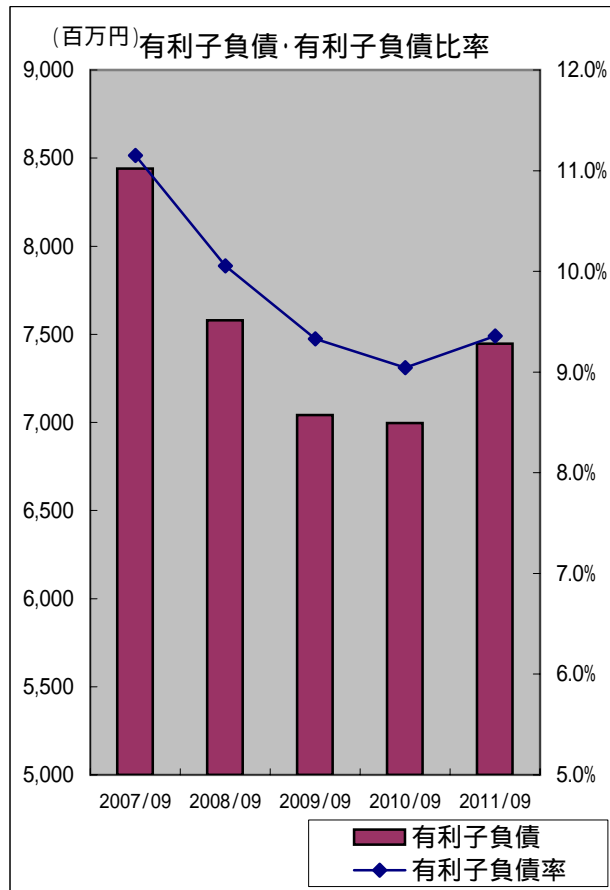
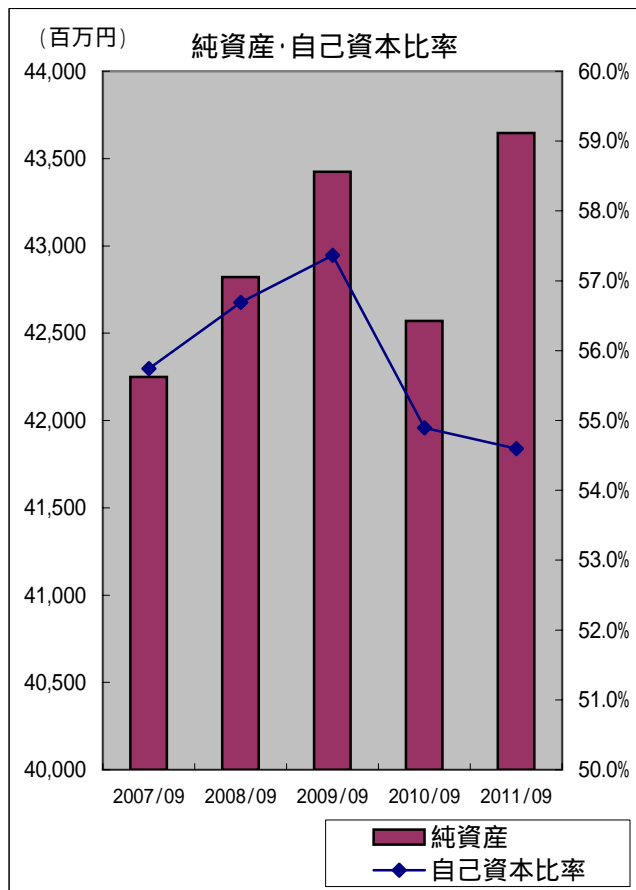
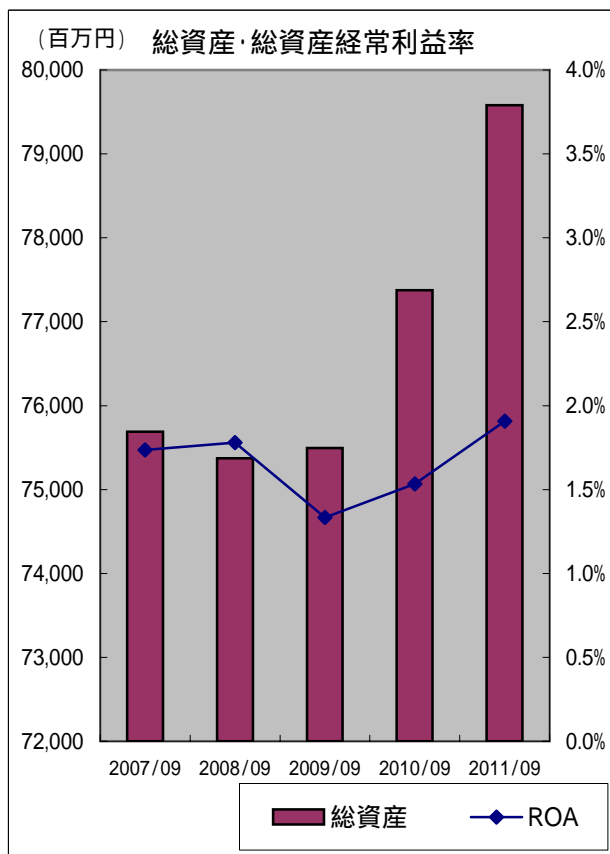
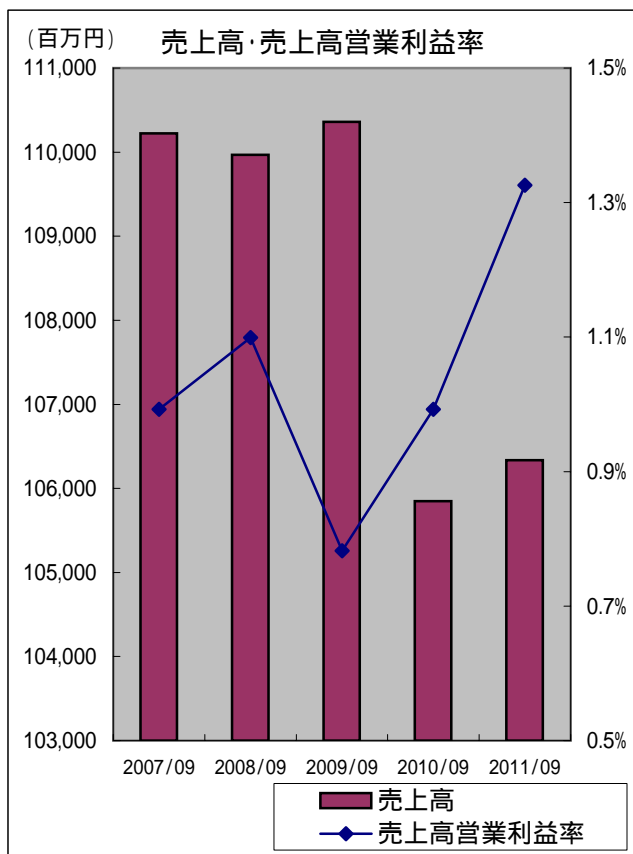
	2008/03	2009/03	2010/03	2011/03	2012/03(予測)
連結経営成績の状況 (単位:百万円)					
営業収益	227,175	228,191	223,662	219,942	224,500
売上高	220,152	220,650	215,562	211,966	-
営業利益	3,886	3,960	3,403	3,784	3,900
経常利益	4,218	4,221	3,672	4,071	4,200
税金等調整前当期純利益	2,495	3,346	2,593	1,648	-
四半期純利益	1,236	1,680	1,312	773	1,600
総資産(*1)	76,030	77,029	76,927	81,160	-
純資産	42,797	43,214	44,083	43,797	-
有利子負債(*1, 2)	8,147	7,702	7,794	8,162	-
キャッシュ・フローの状況					
営業活動によるキャッシュ・フロー(*1)	6,438	4,791	4,225	6,274	-
投資活動によるキャッシュ・フロー(*1)	6,582	4,320	3,650	3,567	-
財務活動によるキャッシュ・フロー	1,350	1,383	1,046	1,250	-
現金及び現金同等物の期末残高(*1)	12,875	11,963	11,492	12,948	-
設備投資(キャッシュ・フローベース)	7,378	5,277	4,897	4,708	-
(減価償却費)	2,890	2,816	2,968	2,749	-
1株当たり情報 (単位:円)					
1株当たり当期純利益	26.60	36.17	28.24	16.66	-
1株当たり純資産	919.18	927.95	946.10	939.21	-
1株当たり配当金(年間)	15.0	15.0	15.0	15.0	15.0
主な財務指標					
総資産経常利益率(ROA)(*1)	5.5%	5.5%	4.8%	5.2%	-
自己資本当期純利益率(ROE)	2.9%	3.9%	3.0%	1.8%	-
有利子負債比率(*1, 2)	10.7%	10.0%	10.1%	10.1%	-
自己資本比率(*1)	56.2%	56.0%	57.1%	53.7%	-
経営成績 前年比増減					
売上高	3.2%	0.2%	2.3%	1.7%	-
既存店売上高	1.9%	1.0%	5.5%	3.1%	1.1%
営業利益	5.4%	1.9%	14.1%	11.2%	3.1%
経常利益	6.3%	0.1%	13.0%	10.9%	3.2%
当期純利益	27.2%	35.9%	21.9%	41.0%	106.8%
売上高百分比					
営業利益	1.8%	1.8%	1.6%	1.8%	-
経常利益	1.9%	1.9%	1.7%	1.9%	-
当期純利益	0.6%	0.8%	0.6%	0.4%	-

*1. 期末日が金融機関休業日となる場合は、末日支払が翌営業日となる分を調整して表示しております。

また、3ヶ月超の資金運用を現金同等物として調整して表示しております。

*2. 「リース取引に関する会計基準」及び「リース取引に関する会計基準の適用指針」の適用により、2009年3月よりリース債務を加算して計算しております。

3. 主要な経営指標等の5期の推移(グラフ)



4. 販売費及び一般管理費の内訳(単位:百万円)

	2009/9			2010/9			2011/9		
	金額	前期比 増減%	売上高比	金額	前期比 増減%	売上高比	金額	前期比 増減%	売上高比
販売費	4,776	2.9%	4.3%	4,197	12.1%	4.0%	4,019	4.2%	3.8%
人件費	15,936	1.5%	14.4%	15,684	1.6%	14.8%	15,840	1.0%	14.9%
地代家賃	4,854	6.0%	4.4%	4,874	0.4%	4.6%	4,922	1.0%	4.6%
水道光熱費	1,721	11.8%	1.6%	1,860	8.1%	1.8%	1,672	10.1%	1.6%
減価償却費・リース料	1,575	1.4%	1.4%	1,431	9.2%	1.4%	1,440	0.6%	1.4%
その他	3,749	4.4%	3.4%	3,384	9.7%	3.2%	3,720	9.9%	3.5%
販管費合計	32,614	1.7%	29.6%	31,432	3.6%	29.7%	31,616	0.6%	29.7%

5. 従業員の状況(単位:人)

	2009/9			2010/9			2011/9		
	人数	前期比 増減%	構成比	人数	前期比 増減%	構成比	人数	前期比 増減%	構成比
社員	2,560	3.8%	28.9%	2,583	0.9%	29.6%	2,555	1.1%	29.1%
パートナー社員	6,299	2.8%	71.1%	6,144	2.5%	70.4%	6,225	1.3%	70.9%
合計	8,859	3.1%	100.0%	8,727	1.5%	100.0%	8,780	0.6%	100.0%
労働分配率(売上総利益比)	54.3%			55.1%			54.6%		

* 従業員の人数は、期中平均人員です。

* パートナー社員はアルバイトも含み、8時間換算にて表示しております。

6. 設備投資の状況(単位:百万円) *

	2009/9	2010/9	2011/9
新設店舗	1,720	1,973	1,372
既存店活性化	182	96	138
その他	623	773	560
合計	2,525	2,843	2,071
減価償却費	1,397	1,310	1,375

* キャッシュ・フローベースの表示です。

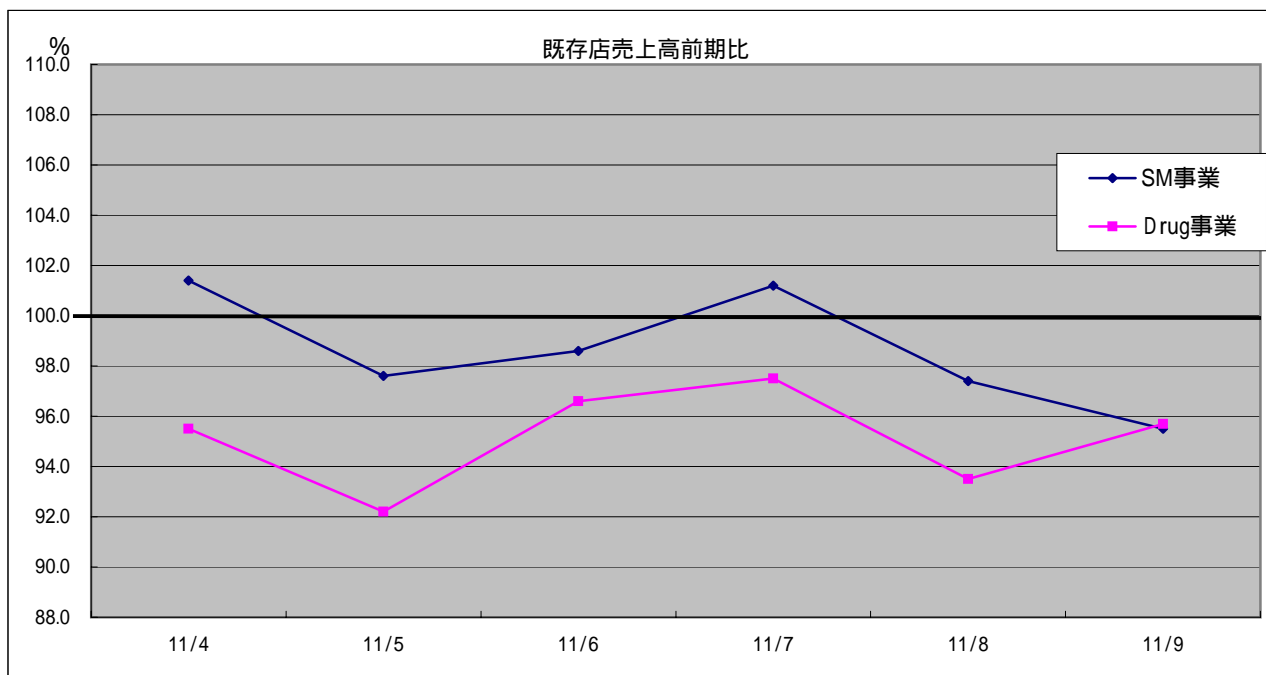
なお、減価償却費は売上原価に算入したものを含めております。

小売事業

1. 事業別既存店売上高内訳

前期比増減	2009/9			2010/9			2011/9		
	売上高	客数	客単価	売上高	客数	客単価	売上高	客数	客単価
S M事業	4.4%	0.6%	3.9%	5.8%	5.4%	0.5%	1.4%	2.4%	1.0%
Drug事業(調剤除く)	9.2%	3.9%	1.9%	3.8%	3.7%	0.4%	3.9%	3.2%	0.2%

* Drug事業の売上高は調剤込み、客数・客単価は調剤を除く数値となっております。



* Drug事業は調剤を除く既存店前年比となっております。

2. 事業部門別売上高・荒利率(単位:百万円)

	2009/9			2010/9			2011/9		
	金額	前期比増減%	荒利率	金額	前期比増減%	荒利率	金額	前期比増減%	荒利率
S M事業合計	-	-	-	88,002	-	27.4%	88,392	0.4%	27.6%
Drug事業合計	-	-	-	17,067	-	23.5%	17,077	0.1%	24.6%
小売事業合計	-	-	-	105,070	-	26.8%	105,470	0.4%	27.1%

* 今回よりセグメント情報に合わせた数字にしております。2009年9月は算出できない為、非表示にしております。

3. 事業別売場面積と諸効率

面積

	2009/9		2010/9		2011/9	
	面積	前期比 増減m ²	面積	前期比 増減m ²	面積	前期比 増減m ²
平均売場面積(m ²)						
S M事業	185,361	4,625	182,398	2,963	184,625	2,227
Drug事業*	51,347	-	54,233	2,886	56,104	1,871
合計	236,708	-	236,631	77	240,729	4,098

* Drug事業は、2008/09期まで平均売場面積を算出しておりません。

期末売場面積(m ²)	2009/9		2010/9		2011/9	
	面積	店舗数	面積	店舗数	面積	店舗数
S M事業	184,049	3,313	182,780	1,269	185,676	2,896
Drug事業	52,473	5,066	54,436	1,963	57,032	2,596
合計	236,522	8,379	237,216	694	242,708	5,492

期末1店舗当たり売場面積(m²)

S M事業	1,460	1,450	1,462
Drug事業	583	573	564

諸効率

商品回転率(回/年)	2009/9	2010/9	2011/9
	S M事業	34.9	32.4
Drug事業	7.5	7.3	7.2

1m²当たり売上高(千円/年)

S M事業	1,001	965	958
Drug事業	648	630	609

1人当たり守備面積(m²/人)

S M事業	24.4	24.8	25.1
Drug事業	46.7	46.8	47.0

4. 新設店舗及び主な改装店舗

新設店舗 店名 S M事業	所在地	オープン月日	売場面積 (㎡)	総投資額 (百万円) *
ブルミンガブルミ-狭山市駅店	埼玉県狭山市	2011年6月8日	908	208
調布仙川店	東京都調布市	2011年6月10日	2,212	1234

* 総投資額には、リース資産も含まれます。

Drug事業 足立舎人店	所在地	オープン月日	売場面積 (㎡)	備考
足立舎人店	東京都足立区	2011年5月26日	652	83
調布仙川店	東京都調布市	2011年6月10日	597	12
東葛西店	東京都江戸川区	2011年9月29日	503	80

改装店舗 店名 S M事業	所在地	オープン月日	売場面積 (㎡)	備考
立川幸店	東京都立川市	2011年4月23日	1,473	ニューS S M
日野万願寺店	東京都日野市	2011年6月23日	1,528	ニューS S M
板橋小豆沢店	東京都板橋区	2011年9月9日	1,794	ニューS S M
* ニューS S M型改装はその他4店舗で実施いたしました。				
江戸川船堀店	東京都江戸川区	2011年5月27日	1,367	ina 2 1
川崎幸店	神奈川県川崎市	2011年7月8日	967	ina 2 1
玉川上水店	東京都東大和市	2011年9月29日	700	ina 2 1
* ina 2 1型改装はその他1店舗で実施いたしました。				

通期計画

1. 経営成績計画 (単位: 百万円)

連結	金額	前期比	S M事業	金額	前期比	ドラッグ事業	金額	前期比
営業収益	224,500	2.1%	営業収益	187,400	2.0%	営業収益	36,300	3.5%
営業利益	3,900	3.1%	既存店売上前期比		0.9%	既存店売上前期比		0.9%
経常利益	4,200	3.2%						
当期純利益	1,600	106.8%						
既存店売上前期比		1.1%						

2. 設備投資計画 (単位: 百万円) *

連結	金額	事業別	S M事業	Drug事業
新設店舗	3,900	新設店舗	3,600	300
既存店活性化	400	既存店活性化	350	50
その他	1,300	その他	1,250	50
合計	5,600	合計	5,200	400
減価償却費	3,100			

* キャッシュ・フローベースでの数値です。
なお、減価償却費は売上原価に算入するものを含めております。

3. 新設店舗計画

S M事業 店名	所在地	オープン月日	売場面積 (㎡)	総投資額 (百万円) *1
小平小川橋店	東京都小平市	2011年度下期 *2	3,300	2,500
* 土地取得費用を含んでおります。				
Drug事業 未定 (2店舗予定)		2011年度下期 *2	1300	130

*1 総投資額には、リース資産も含まれます。

*2 2011年度下期とは平成24年3月期決算の下期になります。